



# Agroalimentaire et développement des territoires ruraux

Rencontre Italie-Québec  
Mélanie Doyon, UQAM  
17 juin 2022

# Plan de la présentation

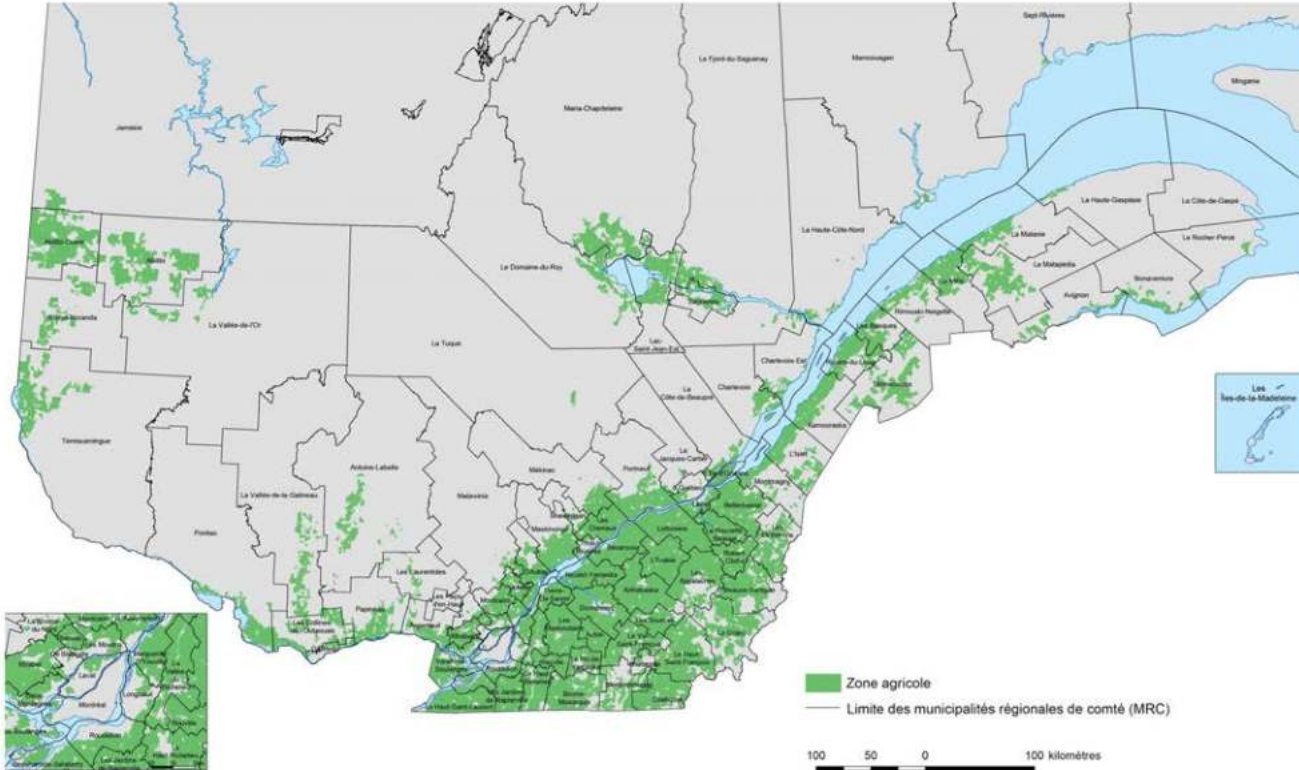
1. Grandes transformations et tendances lourdes de l'agriculture québécoise
2. Les impacts de ces tendances lourdes pour les territoires ruraux
3. De nouvelles tendances qui pourraient changer la donne
4. Des ouvertures à une « co-existence » de modèles?
5. Des agricultures aux communautés nourricières

# Transformations de l'agriculture (1950-...)

1. **Spécialisation** des entreprises
2. **Concentration** de l'activité agricole dans des entreprises de moins en moins nombreuses (134 000 en 1951; 29 000 en 2021) et de plus en plus grandes (2x)
3. **Intensification** par la mécanisation et l'utilisation d'intrants

Programmes, politiques, lois, règlements qui vont contribuer à ces transformations

# Zone agricole (LPTAQ, 1978)



Les bonnes terres agricoles sont rares (2%) et menacées

Objectif: Assurer la pérennité de la base territoriale (étalement urbain)

63 000 km<sup>2</sup>

Empêche notamment les usages non agricoles en zone agricole et le morcellement des terres

# Les quotas

Droits de produire dans 5 productions (lait, poulet, dindon, œuf de consommation / d'incubation) ajustés au niveau de consommation nationale.

Les quotas ont été donnés aux producteurs, mais sont aujourd'hui échangé à gros prix.

# La production porcine

Au cours de années 1990, le Québec veut doubler ses exportations agricoles et mise sur la porc.

Aujourd'hui, 1<sup>er</sup> produit d'exportation agroalimentaire du Québec (2,1 M \$).

# Deux grandes dynamiques

- Zone d'intensification agricole

Basses terres du Saint-Laurent

Entreprises de grande taille, à forte capitalisation

Monoculture (maïs – soya)

Prix des terres agricoles +++



Source: L'Arterre, 2022

- Zone de déprise agricole

Arrières pays, régions avec reliefs et au climat parfois moins propice

Recul général de l'activité agricole

Enfrichement et enrésinement

Prix des terres agricoles +



# Pour les milieux ruraux

Dans les zones d'intensification agricole:

1. Pollution, contribuant à l'eutrophisation des cours d'eau (algues bleues)
2. Et d'autres nuisances p. ex. perte de biodiversité, bruit, poussière
3. Dégradation paysagère (monoculture)

Dans les zones de déprise agricole:

1. Recul des « services agricoles » (p. ex. mécanicien, commerces)
2. Fermeture du paysage

En zone d'intensification comme en zone de déprise

De moins en moins de fermes

de moins en moins de familles agricoles

menace pour les services de proximité

# De nouvelles tendances

Depuis 2000 environ,

- Intérêt pour les aliments de qualité et de proximité (paniers, marchés (34 en 1980; 160 en 2019))

Plus récemment,

- Renouvellement de la relève agricole
  - a. Profil autre: proportion + importante non apparentée, scolarisation +
  - b. Entreprises d'un autre modèle: installation progressive, pluriactivité, agriculture diversifiée, petite surface, écologique, peu de capitaux, transformation, mise en marché de proximité, etc.
- Initiatives collectives / communautaires
- Mise en valeur d'espaces autres



# Le projet d'agriculture communautaire d'Argenteuil (PACA)

Mise en place en 2015 par la MRC  
d'un petit espace de production  
maraichère pour l'aide alimentaire  
et la réinsertion socioprofessionnelle



# Le Grenier boréal à Longue-Pointe-de-Mingan

Coopérative maraîchère visant un approvisionnement en fruits et légumes frais de proximité

Milieu présentant d'importants défis pour l'agriculture (saison de croissance, précipitations, vent)



Avant



Après



# Les initiatives agricoles alternatives

Potentiel de revitalisation important pour les milieux ruraux:

- économique
- démographique
- social
- paysager
- etc.

Entre autres freins : l'accès à la terre (superficie, prix), quotas

# Des ouvertures pour de nouvelles agricultures et pour les projets nourriciers

1. Décembre 2021: Adoption du projet de loi 103 ouvrant au morcellement des terres (\*)
2. Juin 2022: Ouverture des exceptions pour la production d'œufs (quotas)
3. Janvier 2021: Planification pour le développement de communauté nourricière (PDCN) – Financement du MAPAQ

# Qu'est-ce qu'une communauté nourricière?

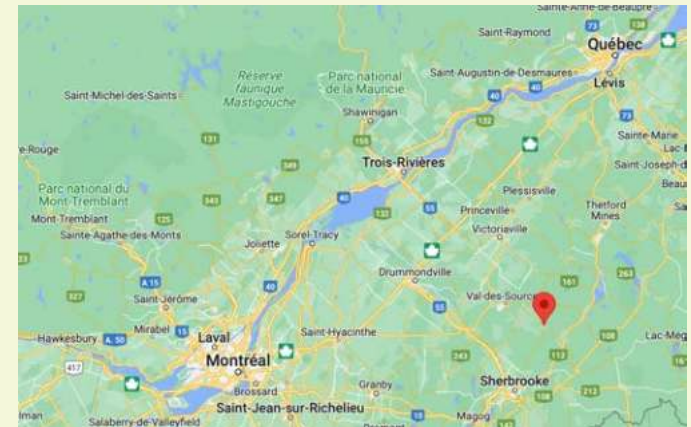
« Une communauté nourricière est **un milieu de vie** rassemblant des acteurs engagés dans une volonté commune :

- De tendre vers un **système alimentaire durable, local et résilient**;
  - un **réseau de collaboration territorial** qui comprend l'ensemble du cycle de vie des aliments. Ce réseau a pour ambition de **fournir une nourriture** saine, nutritive, accessible, équitable, soutenable et en quantité suffisante, dans le but d'accroître **la santé sociale, économique et environnementale des collectivités** d'aujourd'hui et des générations futures (Vivre en Ville, 2014).
- De contribuer à une meilleure **autonomie alimentaire** au Québec;
- De garantir l'accès à une **saine alimentation** pour tous ses résidents et en tout temps » (MAPAQ, 2022: 6).

# Des communautés nourricières pour le développement des territoires ruraux?

- D'une logique sectorielle à une logique territoriale
- Mise à contribution de l'échelle locale
  - D'autres acteurs (p. ex. collectivités territoriales, institutions)
- Communautés à géométrie variable
- La question agricole demeure au cœur de la réflexion (communautés rurales)
- Un élargissement de la réflexion (p. ex. la demande; la transformation)
- Covid et autonomie alimentaire; guerre et inflation ?

# PDCN de Saint-Camille (en cours)



A collage of fresh green vegetables. The central focus is a large artichoke. To its right is a zucchini. In the top right corner, there are sliced green vegetables, possibly mushrooms or zucchini. The background is a dark green gradient with a semi-transparent white box containing the word "Merci" in a white serif font.

**Merci**