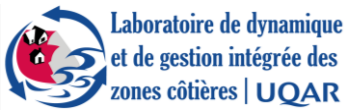


Résilience côtière



À plus de deux ans et demi de son lancement, le projet Résilience côtière est en processus de production et de consolidation d'outils qui font suite aux besoins que vous nous avez communiqués lors de nos consultations locales. Outre le développement d'outils en vulgarisation scientifique et de sensibilisation (cf. p 4), les chantiers cartographiques sur la caractérisation côtière, l'exposition des bâtiments et des infrastructures à l'érosion, les usages et les services écologiques ainsi que les écosystèmes côtiers progressent chaque semaine (l'état d'avancement de ces chantiers par MRC vous est présenté à la page 2). En parallèle cela nous permet d'entamer de nouveaux chantiers qui découlent de la production de données de base pour les différents territoires (cf. p 5).



CHAIRE DE RECHERCHE
EN GÉOSCIENCE CÔTIÈRE

Nous avons amorcé ce printemps notre deuxième série de consultations des acteurs locaux. 81 professionnels de la gestion et de l'aménagement du territoire ont déjà participé à nos ateliers régionaux à Baie-Comeau, Gaspé et Sainte-Anne-des-Monts. Le prochain atelier se tiendra le 10 décembre à Sept-Îles pour les MRC de Sept-Rivières et de la Minganie. Nous nous rendrons ensuite dans les MRC de l'ouest du Bas-Saint-Laurent en début d'année prochaine et ensuite dans les régions de Chaudière-Appalaches et de la Capitale-Nationale au printemps 2020.

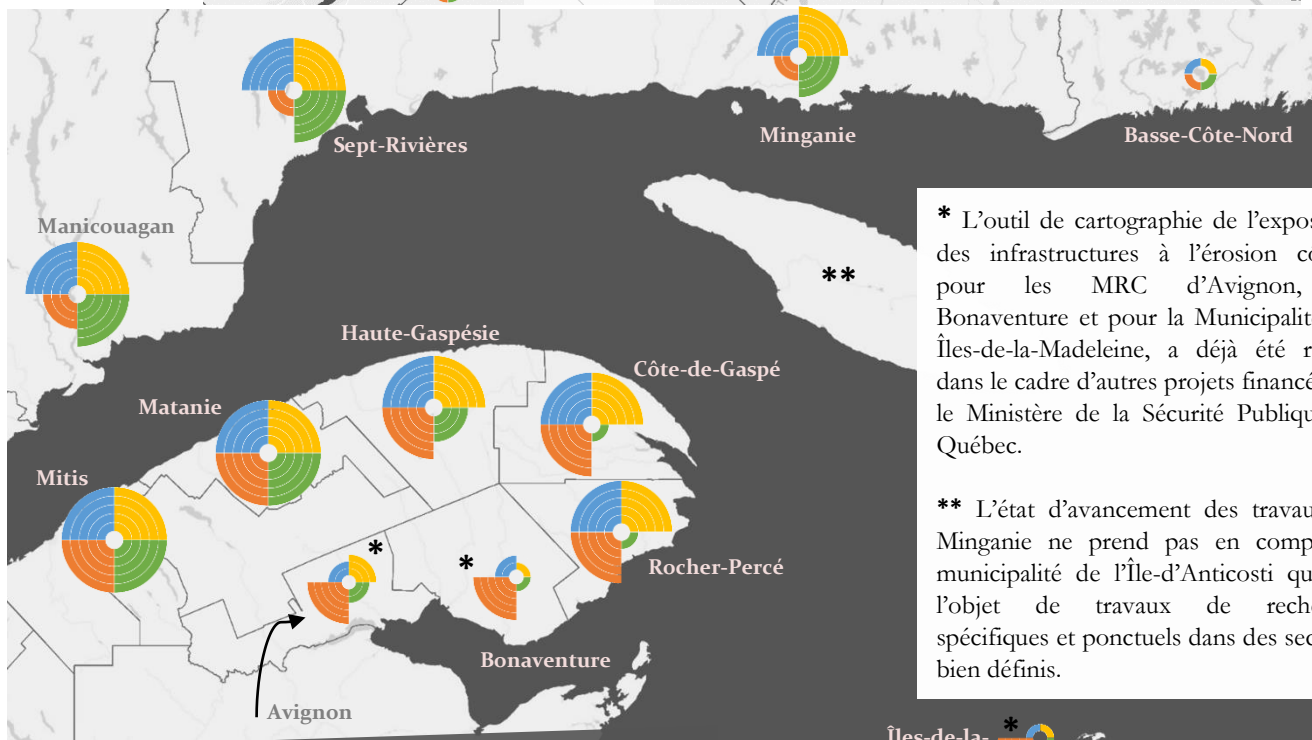
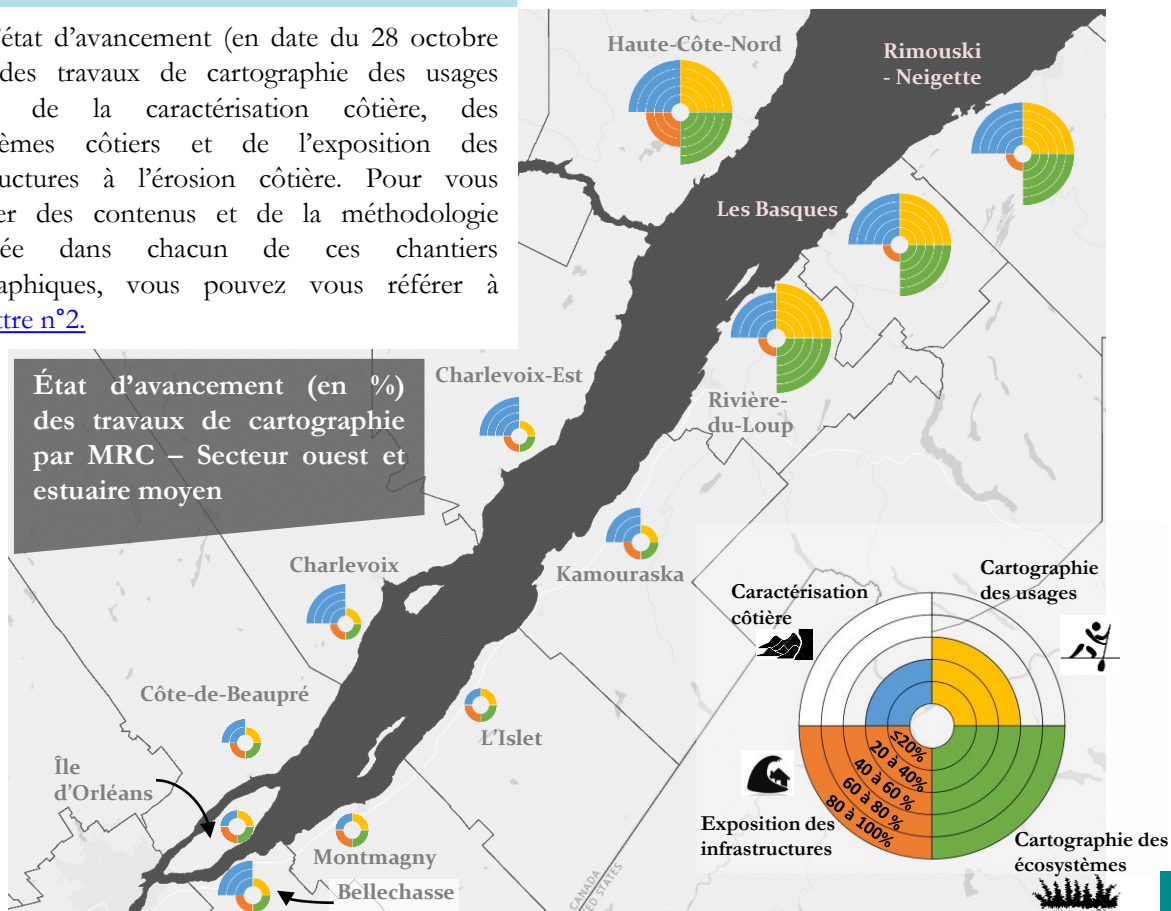
Ces ateliers ont pour objet de vous présenter les premiers outils produits et de vous informer de l'avancement des outils en développement en fonction des attentes exprimées dans chacun des territoires. Votre participation est essentielle puisque ces ateliers nous permettent également de vous consulter sur **l'identification de sites prioritaires qui pourront faire l'objet de propositions de solutions** ainsi que sur des enjeux liés aux services écosystémiques.



Retour sur l'avancement des chantiers

• Outils cartographiques

Voici l'état d'avancement (en date du 28 octobre 2019) des travaux de cartographie des usages côtiers, de la caractérisation côtière, des écosystèmes côtiers et de l'exposition des infrastructures à l'érosion côtière. Pour vous informer des contenus et de la méthodologie employée dans chacun de ces chantiers cartographiques, vous pouvez vous référer à [l'infolettre n°2](#).



* L'outil de cartographie de l'exposition des infrastructures à l'érosion côtière pour les MRC d'Avignon, de Bonaventure et pour la Municipalité des Îles-de-la-Madeleine, a déjà été réalisé dans le cadre d'autres projets financés par le Ministère de la Sécurité Publique du Québec.

** L'état d'avancement des travaux en Minganie ne prend pas en compte la municipalité de l'Île-d'Anticosti qui fait l'objet de travaux de recherche spécifiques et ponctuels dans des secteurs bien définis.

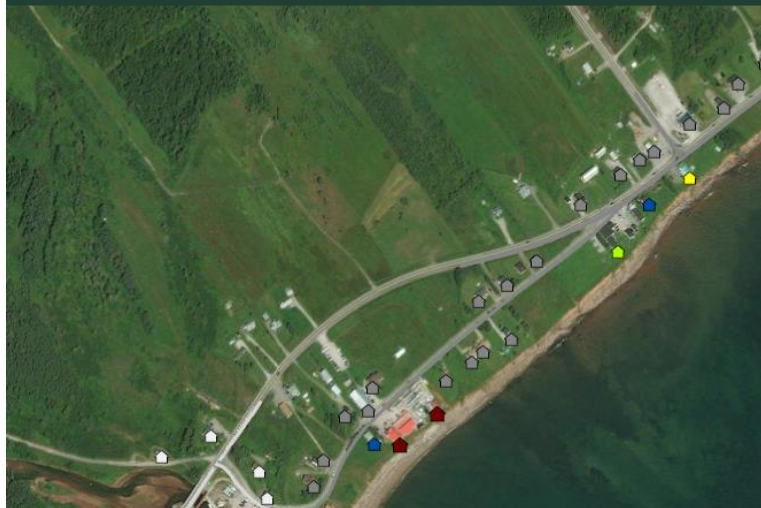


Retour sur l'avancement des chantiers

• Outils cartographiques

Une fois achevées, les cartes, comme celles présentées ci-dessous, sont progressivement intégrées à notre plateforme cartographique sigecweb.

Cartographie de l'exposition des bâtiments à l'érosion côtière



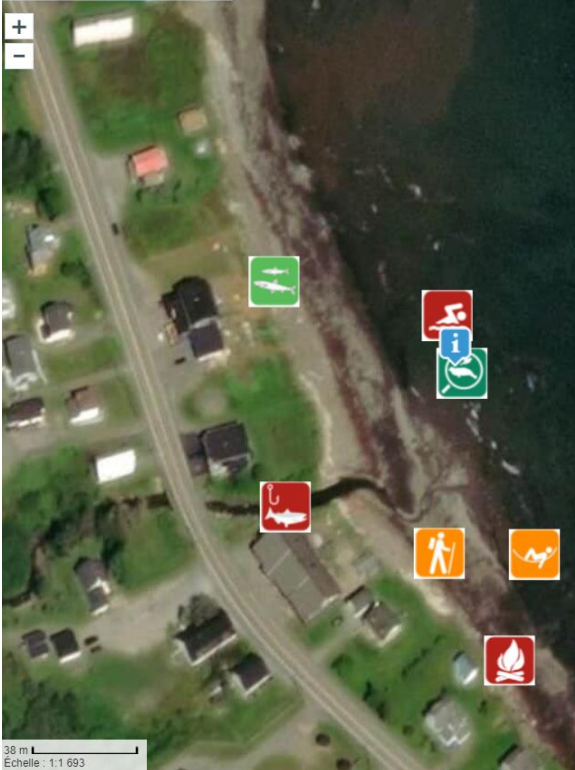
▾ Bâtiment

- 2020-2029 (3)
- 2030-2039 (4)
- 2040-2049 (6)
- 2050-2059 (5)
- 2060-2069 (7)
- 2070-2099 (25)
- actuellement exposé (39)
- exposition indéfini (885)
- exposition non applicable (267)
- non exposé d'ici 2099 (1 044)

Cartographie des usages et activités pratiquées dans la zone côtière

CartoVista

Cartographie des usages dans la zone côtière - Côte-d



▾ Activité

- Activité actuellement pratiquée
- Activité considérée affectée
- Activité considérée cessée

▾ Site

- Lieu de loisir
- Site à haute valeur socio-culturelle
- Site d'intérêt écologique
- Site patrimonial reconnu
- Utilisation du territoire

▾ Infrastructure

- Autre infrastructure ou influence anthropique
- Infrastructure de distribution d'énergie
- Infrastructure maritime
- Infrastructure récréotouristique

Type d'usages côtiers

Légende

- Observation de la faune (indéterminé), Actuel

Groupe d'activités, de sites ou d'infrastructures

- Activité récréative
- Sous-groupe d'activités, de sites ou d'infrastructures
- Observation de la faune et de la flore

Classe d'activités, de sites ou d'infrastructures

- Observation de la faune (indéterminé)
- Statut de l'activité, du site ou de l'infrastructure
- Actuel

Activité liée à la présence de la banquise

- Non

Source de la donnée

Le laboratoire de dynamique et de gestion intégrée des zones côtières, Entrevue avec les résidents côtiers dans le cadre du projet Résilience côtière

Date de la dernière mise à jour de la donnée
2017-08-17



• Communication et sensibilisation : nouvelles ressources sur le web



• Bottin des ressources :

Face au constat de la multitude des sources d'information sur les processus côtiers et leurs enjeux au Québec maritime, plusieurs acteurs locaux nous avaient fait part du besoin de réunir toutes ces ressources au même endroit. C'est maintenant chose faite! La page suivante de notre site web rassemble les liens de documents vulgarisés disponibles en ligne pour tout public et classés selon 9 catégories (documentation d'ordre générale, solutions d'adaptation, géomorphologie et dynamique côtière, écosystèmes et habitats côtiers, gestion intégrée des zones côtières, sécurité publique et actions en cas de sinistres, santé, pour les enfants, législation et processus gouvernementaux):

<https://sigec.cartovista.com/Web/documentation#bottin-desressources>

Cette liste est en constante actualisation. Si une publication vous paraît intéressante à ajouter, merci de nous écrire à zones.cotieres@uqar.ca

• Vidéos web :

En plus de notre bulletin d'information [La zone côtière](#) et, encore une fois, afin de répondre à vos attentes pour une meilleure vulgarisation de nos projets de recherche auprès du grand public, une partie de nos efforts a été consacrée au développement d'outils vidéo. Ainsi notre laboratoire a récemment lancé sa chaîne YouTube. Vous pouvez y découvrir de courtes vidéos introduisant nos recherches. Plusieurs vidéos seront ajoutées dans les prochains mois... à suivre.

<https://www.youtube.com/channel/UCHMBEiW4SG-krsmISBdmIjw>

• Demande d'accès aux données de suivi de l'érosion pour les propriétaires de résidences en zone côtière :

Les propriétaires de résidences et de terrain en zone côtière qui font l'objet d'un suivi par notre laboratoire ont la possibilité de s'inscrire en ligne pour recevoir annuellement les données d'érosion relatives à leurs terrains. Inscriptions au lien suivant : <http://eepurl.com/dturgz>

N'hésitez pas à relayer ces différents outils d'informations dans vos infolettres, sites web et réseaux sociaux.

Pour revoir nos bulletins d'information et être informés des nouvelles du Laboratoire de dynamique et de gestion intégrée des zones côtières, inscrivez-vous ici : <https://uqar.us16.list-manage.com/subscribe?u=6720d0902a5df6d2227bd649e&id=4fa7c3b282>

- **Indice de vulnérabilité à l'érosion côtière**



Un des outils prévus du projet est le développement d'un indice de vulnérabilité à l'érosion côtière. L'objectif est d'aider les gestionnaires dans la priorisation des secteurs où des solutions d'adaptation s'avèrent nécessaires, tant actuellement que d'ici 50 ans. Cet indice sera calculé en prenant en compte plusieurs dizaines de variables ayant trait aux enjeux humains (nombre de personnes affectées), des données socio-économiques (présence de commerces, industries, garderies, résidences pour aînés, enjeux culturels...) et environnementales (sites d'intérêts écologiques...) ainsi que des données relatives à l'adaptation à l'érosion (présence de mesures de prévention, schéma de sécurité civile...).

Ce projet sera développé et appliqué sur trois sites témoins. La méthode validée pourra ultérieurement être appliquée à d'autres sites.

- **Recommandations sur des solutions d'adaptation**

Un des objectifs du projet Résilience côtière est d'accompagner les municipalités et les MRC afin de répondre à leurs besoins en matière d'adaptation. C'est pourquoi nous souhaitons, pour des sites classés prioritaires par les acteurs locaux lors des consultations, émettre une ou plusieurs recommandations sur les solutions d'adaptation envisageables en fonction des connaissances exhaustives que nous avons sur ces secteurs (caractéristiques géomorphologiques de la côte, évolution potentielle à moyen et long termes, exposition des infrastructures, usages et services écologiques, étendue et caractéristiques des écosystèmes...).



- **Écosystèmes côtiers : vulnérabilité, résilience, modélisation et espaces de liberté**



Nos travaux de cartographie à fine échelle de caractérisation côtière, d'écosystèmes, d'usages côtiers et de services écologiques nous permettent par ailleurs d'engager des recherches plus poussées sur la vulnérabilité et la résilience des écosystèmes côtiers ; et ce, en particulier dans un contexte de changements climatiques.

Nouveaux projets académiques liés au projet Résilience



Clara Pelletier-Boily consacre son projet de maîtrise à la résilience et à la vulnérabilité aux aléas côtiers des communautés isolées de la Basse-Côte-Nord. Elle est allée cet été à la rencontre de résidents et de professionnels de la gestion du territoire de Chevery, La Romaine, Unamen Shipu, Blanc-Sablon et Kegaska afin de mieux appréhender leurs visions en matière d'aléas côtiers et d'adaptation. À terme son objectif est de développer un indice qui permettra aux communautés d'identifier le niveau de vulnérabilité des secteurs étudiés.

Pauline Chauvet effectue actuellement un stage postdoctoral. Elle travaille à modéliser la distribution des habitats côtiers d'intérêts du Québec. Le but est de prédire leur dynamique spatiale pour les années à venir en tenant compte des différents scénarios de prédiction de la hausse du niveau de la mer.



Céline Jacob, également en stage postdoctoral, étudie la valeur accordée aux habitats côtiers et à leurs services écosystémiques par les acteurs locaux. Elle s'appuie notamment sur des échanges menés avec ces acteurs lors de nos ateliers de consultation régionaux.

6

Pour toute question sur le projet vous pouvez nous joindre à l'adresse resilience-cotiere@uqar.ca ou au 418 723 1986 poste 1051.

Merci pour votre participation et la confiance accordée à nos travaux.

L'équipe du projet résilience.



En bas de gauche à droite : Marion Bandet, Ariane Jobin, Alexia Desormeaux, Corinne Trubiano, Catherine Paul-Hus, Julia Verdun, Susan Drejza, Guillaume Marie. En haut : Pascal Bernatchez, Laurence Paquette (MPO), Marcellin Chambu Wani, Didier Eustache, Jean Thibault (MPO), Maryn Drouet, Marine Bourriquen, Maud Touchette, Malika Jasmine Gabaj Castrillo, Maude Blain, Pauline Chauvet, Évelyne Arsenaull, Laurie Leblanc-Desrosiers, Stéphanie Friesinger, Philippe Sawvé, Maude Corriveau, Steeve Dugas, Laurence Nolet (MPO), Mathieu Belisle, Sarah Aubé-Michaud (MELCC), Christian Fraser.