

Dynamique du chêne rouge à sa limite nordique de répartition

Ariane Tremblay-Daoust, M. Sc. ¹

Luc Sirois, Ph.D. ¹

Mathieu Côté, ing.f. Ph.D. ²

Colloque de la CRFH

9 novembre 2011

 UQAR ¹



Parcs
Canada

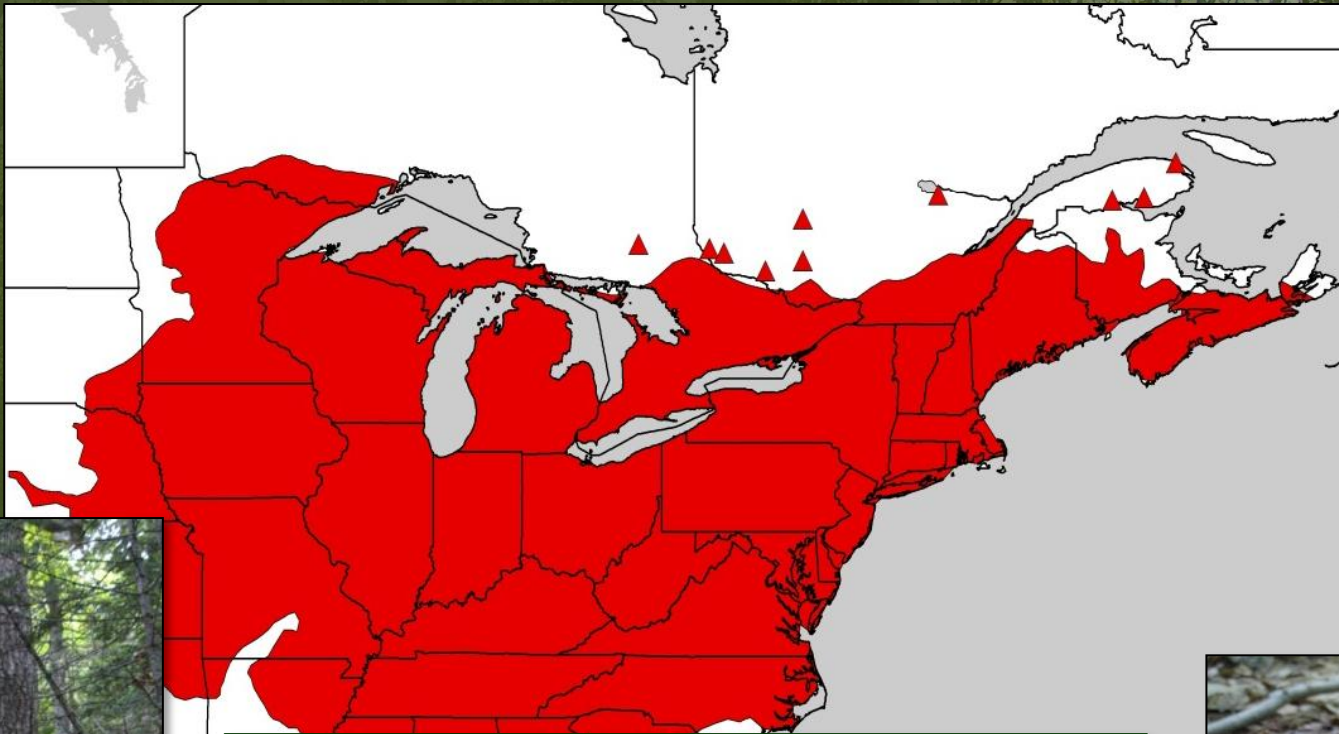
Parks
Canada ²

 BOREAS
GROUPE DE RECHERCHE SUR LES
ENVIRONNEMENTS NORDIQUES

 CFC
Consortium en foresterie
Gaspésie-Les-Îles

 cef
Centre d'étude de la forêt

Distribution géographique



Quel facteur contrôle la limite
nordique du chêne rouge?

Régime de perturbation

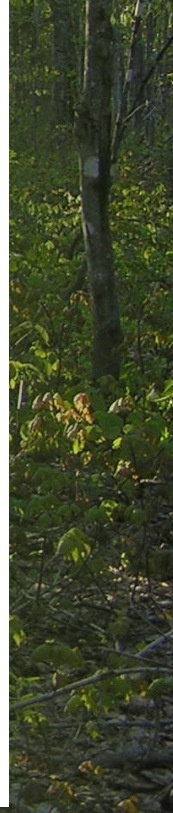
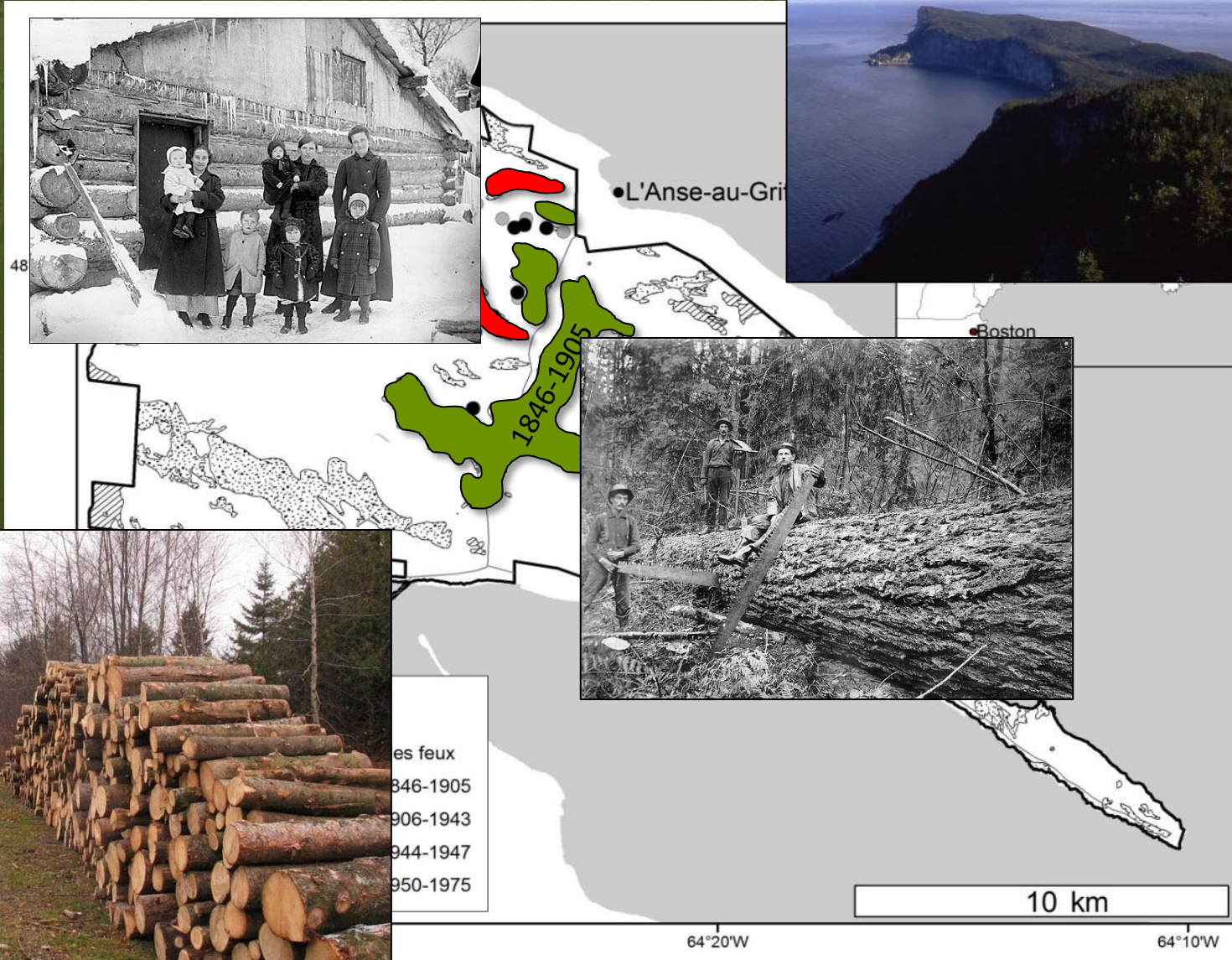


Plan de la présentation

La dynamique du chêne rouge à sa limite nordique serait contrôlée par le régime de perturbations

- Importance du régime de perturbation pour le maintien du recrutement dans les peuplements avec CHR
 - Âge des populations
 - Dendrochronologie et interactions interspécifiques
- Quel avenir pour les populations de CHR ?
- Prescriptions sylvicoles et applications au BSL

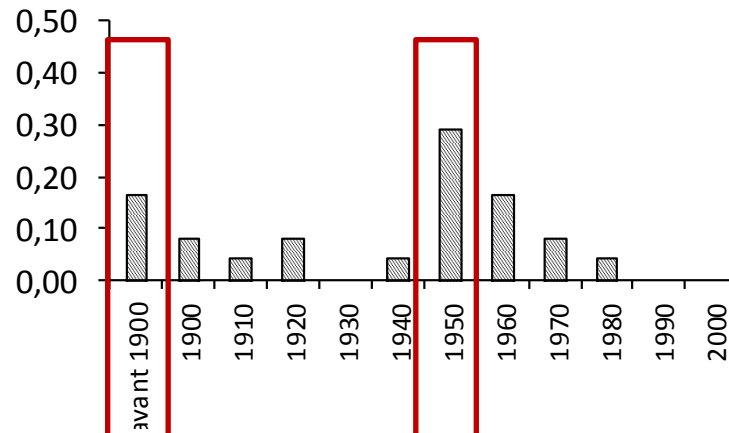
Un peu d'histoire...



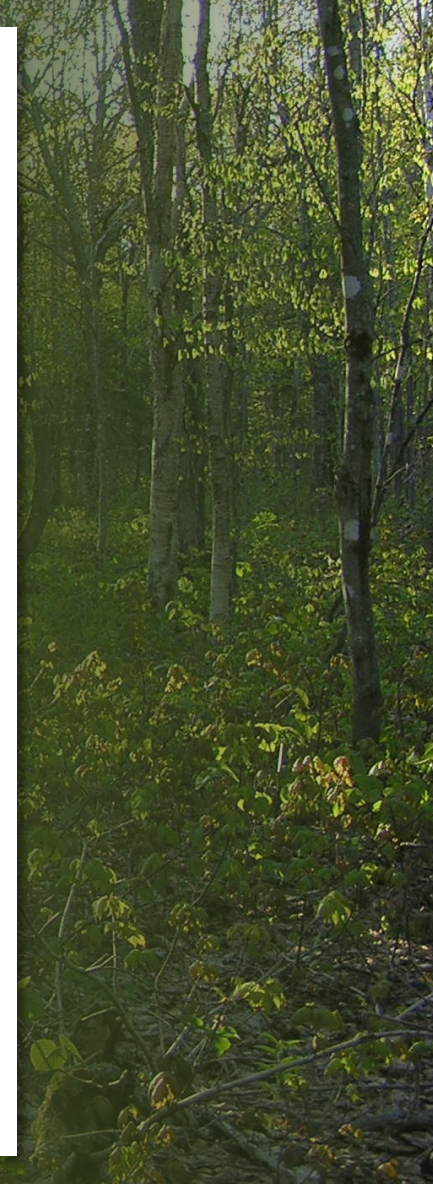
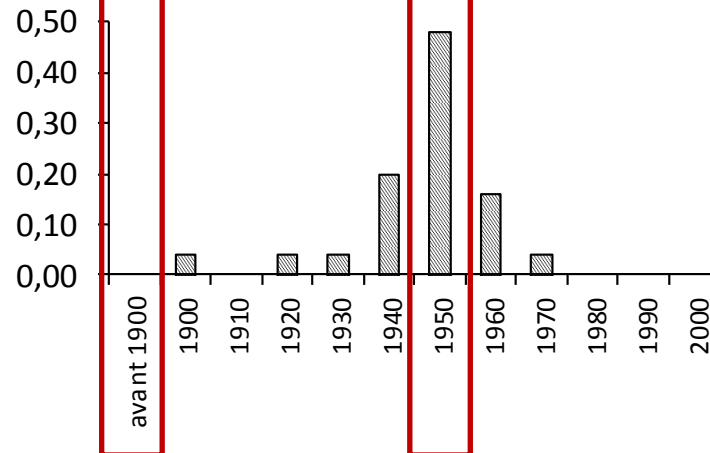
Structure d'âge des populations de chênes rouges



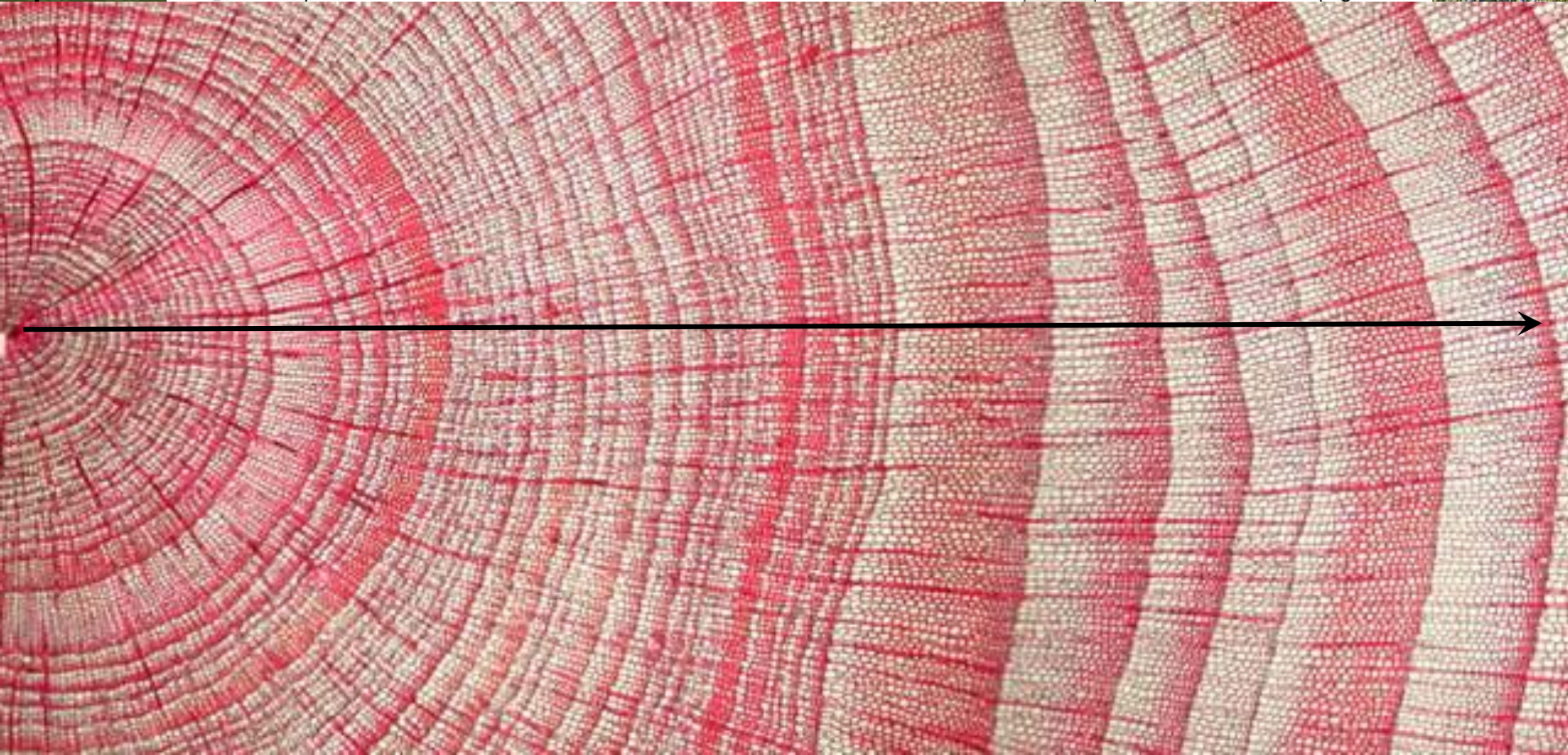
B. Sites brûlés entre 1846 et 1905 (n = 24)



C. Sites brûlés en 1945 (n = 25)

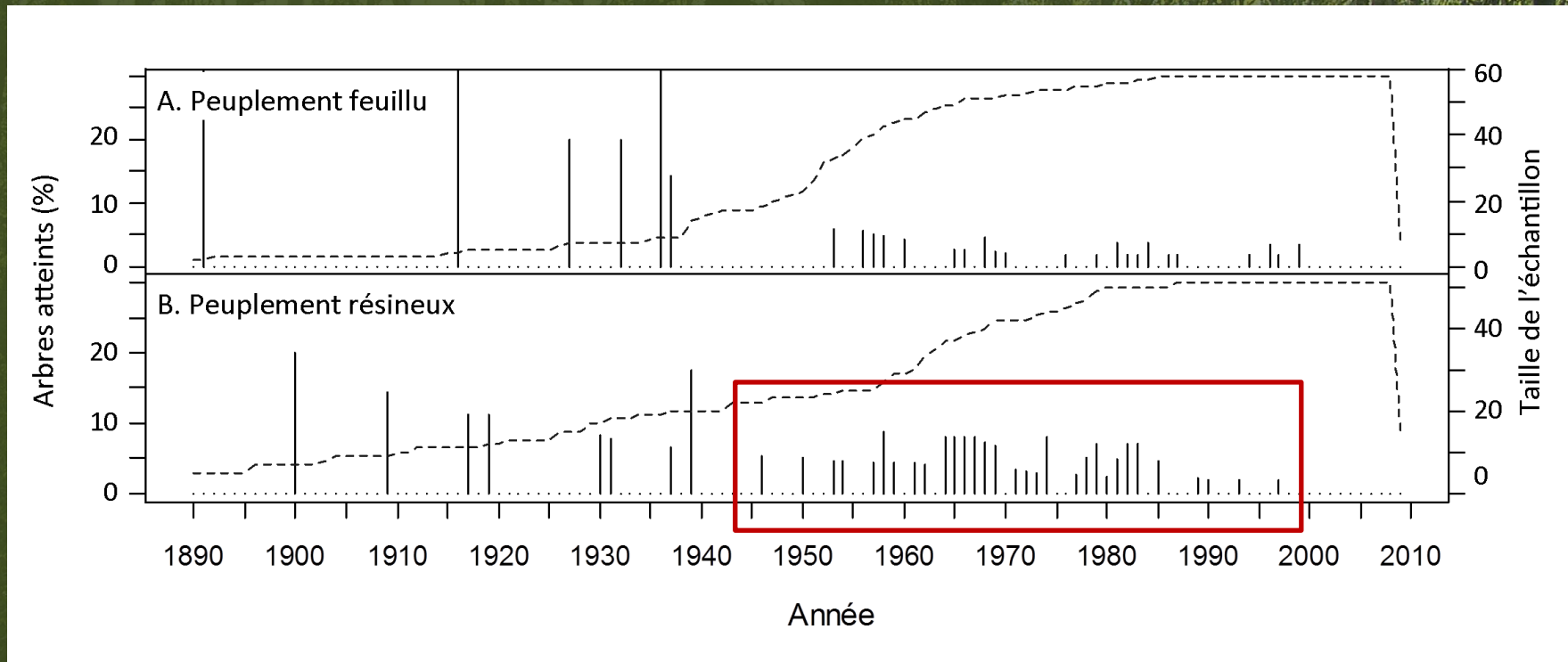


Dendrochronologie et interactions interspécifiques



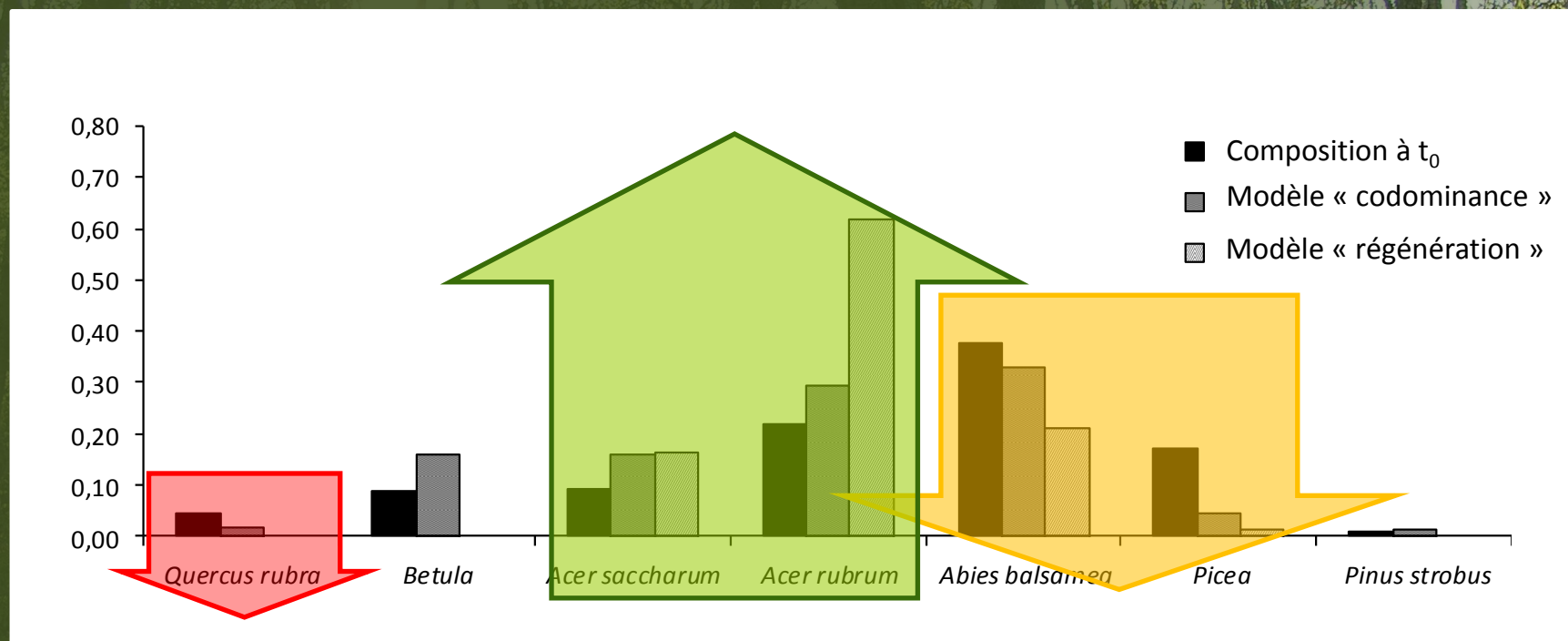
Dendrochronologie et interactions interspécifiques

Détentes de croissance chez les chênes rouges...



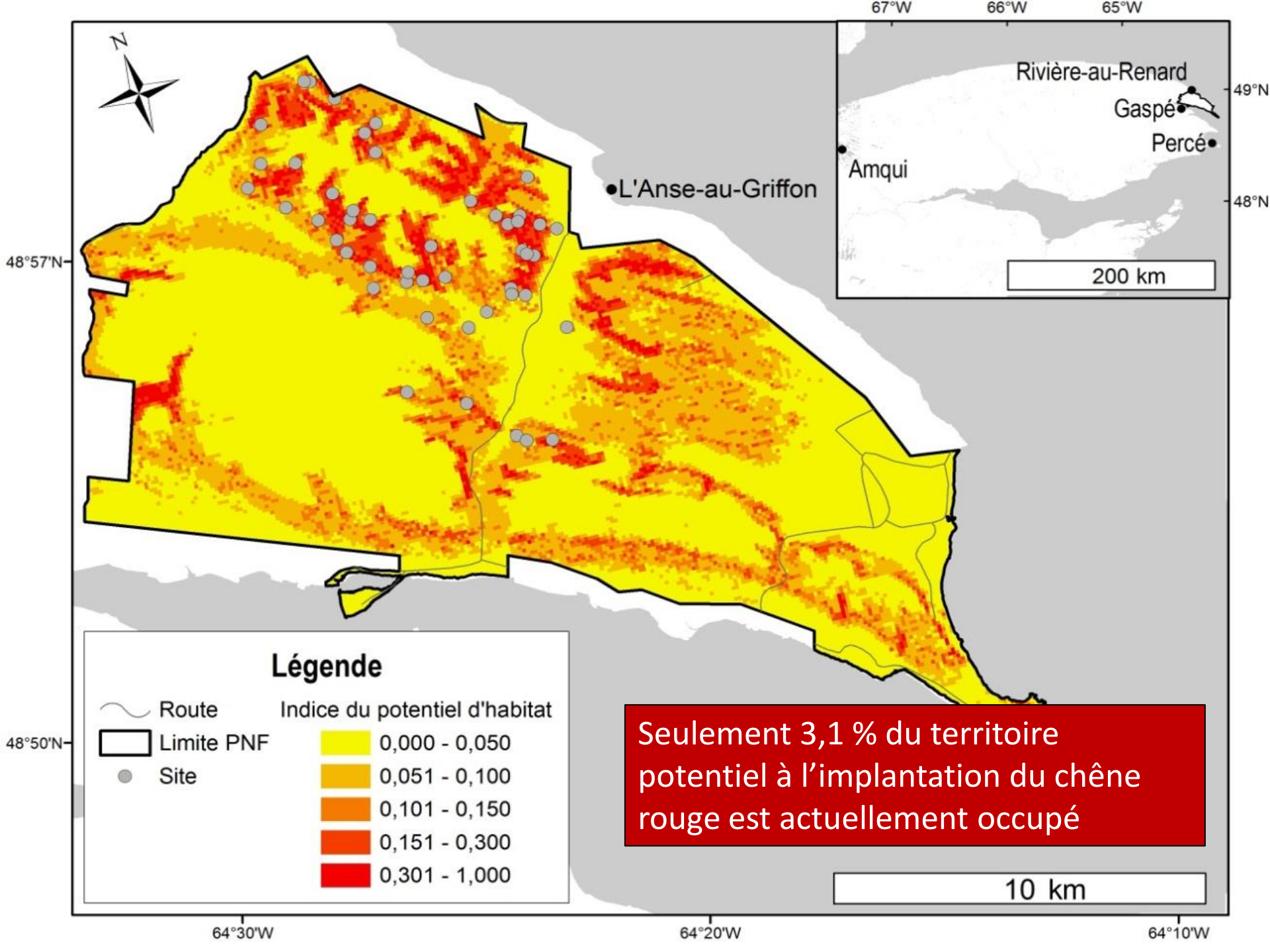
Coupes de bois de pulpe et défoliation des conifères

Quel avenir pour les populations de chênes rouges ?



- Tendances à venir :

- Augmentation de l'abondance des feuillus tolérants
- Diminution de l'abondance des résineux
- Diminution de la proportion de chênes rouges



Prescriptions sylvicoles

- Cadre de restauration du chêne rouge du parc national Forillon
 - Brûlages dirigés
 - Plantation de glands
 - Contrôle de la prédation par l'ours
- Mais aussi...
 - Contrôle de la compétition
 - Coupes
 - Imiter les perturbations naturelles
 - Favoriser les rejets de souches



Conclusion

- Les perturbations légères favorisent la régénération des micropopulations de chênes rouges.
- Les populations déclinent quand ces perturbations sont arrêtées.

Faut-il préserver ces populations en Gaspésie et au BSL ?

- Espèce enjeu dans le Bas-Saint-Laurent
- Élément de biodiversité non-négligeable
- Génotypes les plus nordiques de la planète



Merci !!

- Asnong, H. et Richard, P. J. H. 2003. La végétation et le climat postglaciaires du centre et de l'est de la Gaspésie, au Québec. *Géographie physique et Quaternaire* **57**(1): 37-63.

Merci !!

UQAR



**Parcs
Canada**

**Parks
Canada**



Consortium en foresterie
Gaspésie-Les-Îles



Direction :

**Luc Sirois
Mathieu Côté**

Parcs Canada :

**Daniel Sigouin
Serge Brodeur
Benoît Gagnon
François Tremblay
Simon Caouette
Victor Kafka**

Assistance technique:

**Samuel Boudreau
Yan Boulanger
Alain Caron
Gabrielle Cauchon-Déry
Rachel Dubé
Dave Johnson**

**Dave Johnson
Joé Leclerc-Dufour
Samuel Pinna
Nicolas Trudel
Laboratoire Sirois-Arsenault**

Des questions ?