

Chaire de Recherche sur la Forêt Habitée



BAS-SAINT-
LAURENT



Syndicat des producteurs
forestiers du Bas-Saint-Laurent

MODEL FOREST
NETWORK

Onze



Professeurs-Chercheurs

&

Professionnels de recherche

**Chercheurs en formation
à la Maîtrise ou au Doctorat**

**Optimisation de la proposition
ministérielle dans le cadre actuel des
contraintes qu'elle présente.**

**Un siècle d'exploitation aura
conduit à l'extinction imminente
des forêts vierges au BSL.**

Objectif 1 – Réduire l’orniérage

Objectif 2 - Minimiser les pertes de superficie forestière productive

La solution se trouve dans l’application des connaissances actuelles de la foresterie à cet égard.

En outre: il semble exister une grande disparité entre les territoires quant aux superficies soustraites à la production par les aménagement; est-ce un indicateur du potentiel d’amélioration de nos pratiques?

Objectif 3 – Protéger l’habitat aquatique en évitant l’apport de sédiments

D ’accord sur le principe.

L ’approche peut être bonifiée:

NB: L ’eau et le bois: les 2 ressources forestières les plus importantes.

Salmonidés: Le groupe indicateur de la bonne qualité des eaux de surface.

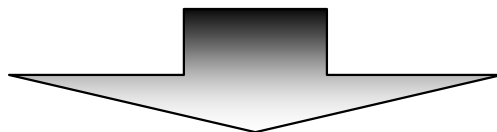
La technologie actuelle permet d ’étendre les mesures associées à la poursuite de l’objectif 3 à l ’ensemble des bassins versants supportant des salmonidés.

Objectif 4 – Maintenir en permanence une quantité de forêts mûres et surannées

33% de la proportion historique de forêts mûres et surannées.

Régime de perturbation précolonial: forêt largement inéquienne de peuplements de > 100 ans.

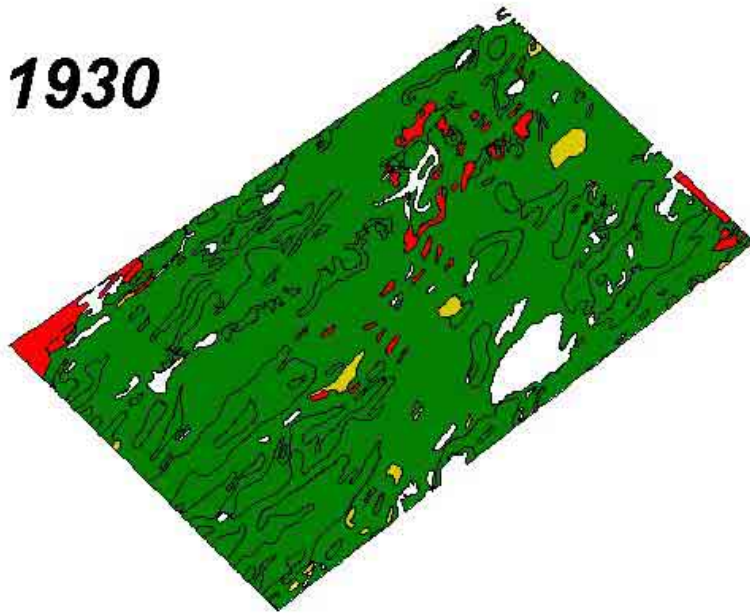
Un siècle d'interventions sylvicoles adaptées à la régénération d'une forêt équienne



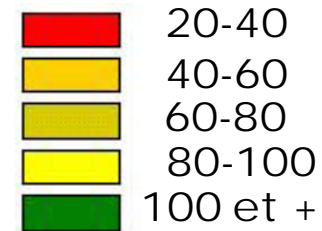
Transformations...

Un rajeunissement important des forêts du BSL depuis le début de l'exploitation forestière ...

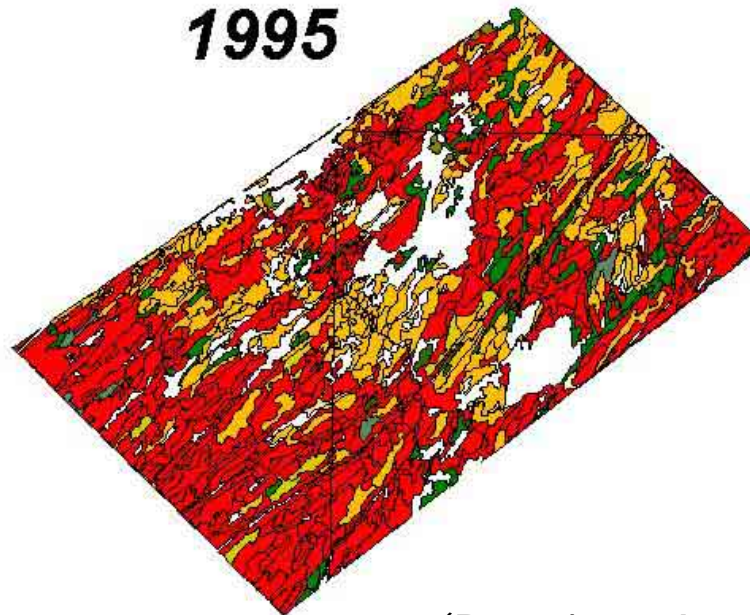
1930



LÉGENDE



1995

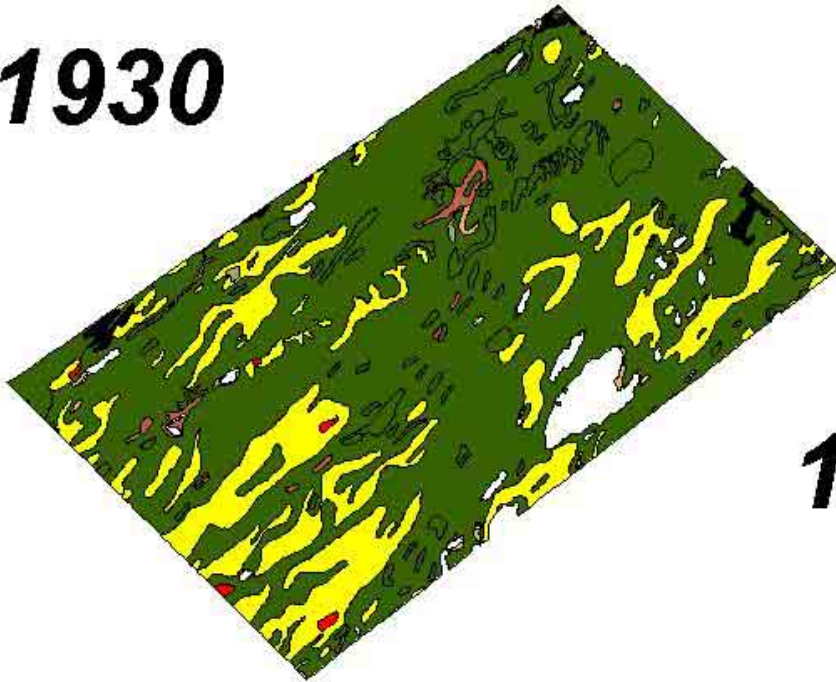


La Seigneurie
Nicolas-Riou

(Boucher, Arseneault et Sirois)

... entraînant un enfeuillage régional

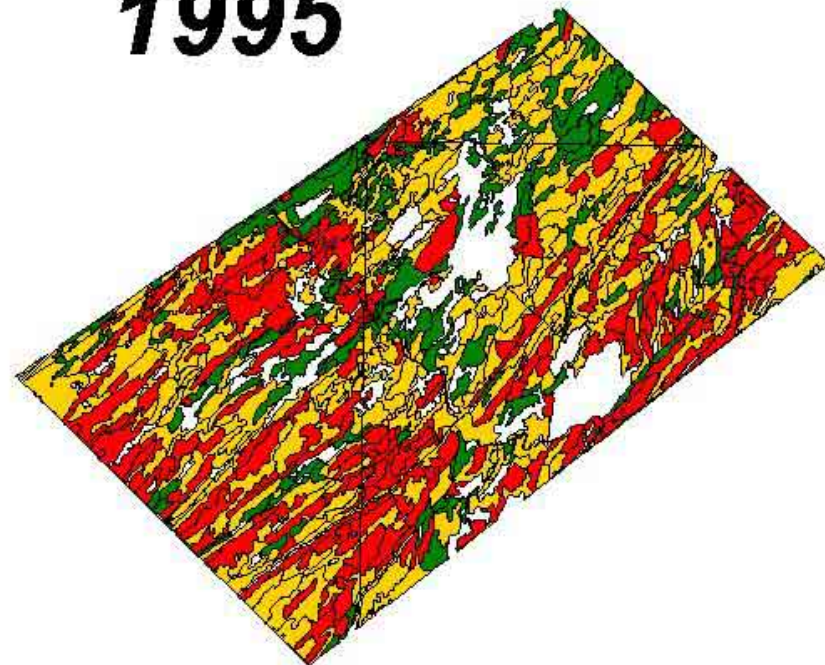
1930



Légende

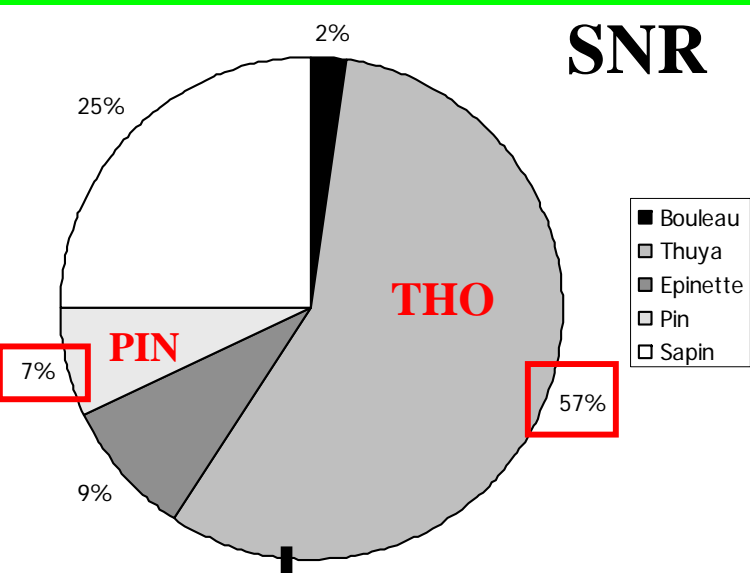


1995



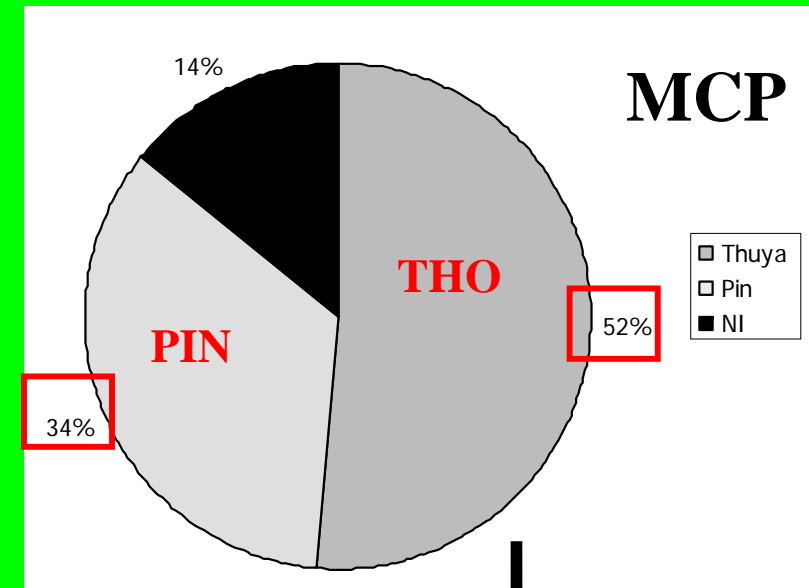
La Seigneurie
Nicolas-Riou

...la raréfaction du Cèdre et du Pin



Forêt précoloniale

→ Identification des souches anciennes coupées



Forêt actuelle

Prisme

Espèces	Nombre total	%
Erable	399	34,3
Bouleau	251	21,6
Peuplier	15	1,3
Frêne	24	2,1
Sapin	257	22,1
Thuya	114	9,8
Epinette	100	8,6
Pin	2	0,2
Total	1162	100

Espèces	Nombre total	%
Peuplier	341	28,3
Erable	189	15,7
Bouleau	103	8,6
Sapin	230	19,1
Epinette	196	16,3
Thuya	97	8,1
Pin	28	2,3
Mélèze	19	1,6
Total	1203	100

Autres transformations à documenter:

↓ Diminution de la diversité dans la sapinière à BJ

↓ Diminution de la qualité des feuillus dans la sapinière à BJ

↑ Susceptibilité aux perturbations

Enfeuillement par l'érable à sucre

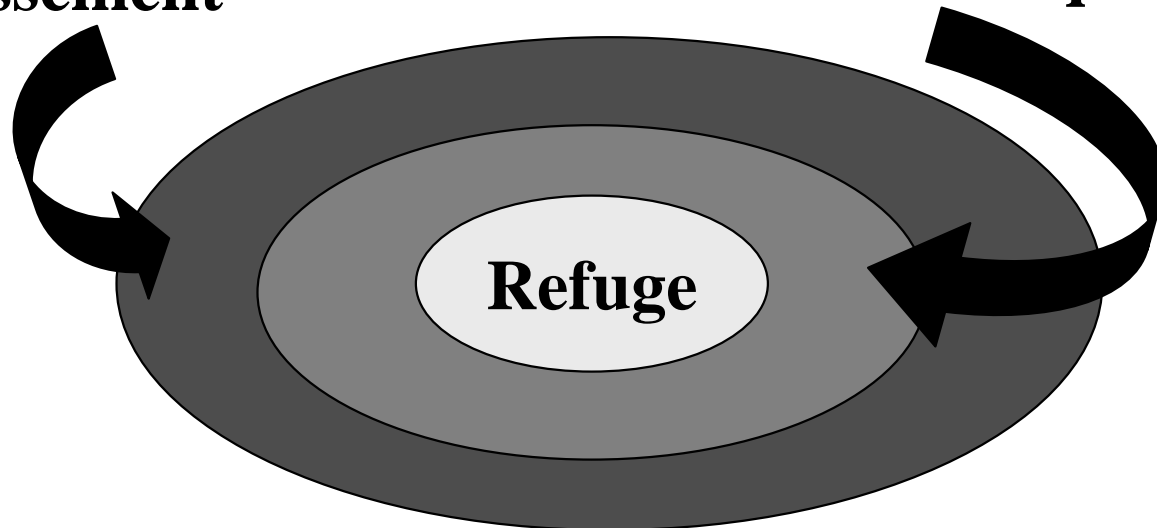
Etc.

À partir de la proposition ministérielle, s'engager dans un processus à long terme de restauration de la forêt inéquienne du BSL

Réseau consolidé

Îlot de vieillissement

Pratique adaptée



Refuge: Proposition initiale = 2% du territoire forestier productif

Lignes directrices: refuges en milieu inaccessibles et autres affectations, donc <<2% du TFP.

Îlots de vieillissement: Allonger la rotation à 80-85 ans puis CPRS

Les peuplements résineux commencent juste à acquérir des attributs de forêts anciennes;

La CPRS anéanti les efforts alloués;

Notre proposition: Que les îlots de vieillissement fassent l'objet de pratiques adaptées

Pratiques adaptées:

Proposition ministérielle

**{ Chicots
Arbres-habitats
Débris ligneux
Structure du peuplement**

Il y a un fondement écologique au BSL pour le développement d'une sylviculture adaptée à la régénération de la forêt inéquienne.

Chronologie de déploiement des îlots de vieillissement

Le scénario de pour l'aménagement des îlots de vieillissement dans le BSL pour 2005-2010 = 3%;

Cible MRNFP= 10 %

Forêt matures & surannées: Urgence de l'enjeu au BSL p/r aux autres régions

Le 3% compromet la possibilité de pouvoir éventuellement atteindre la cible du MRNFP

Objectif 5 – Développer et appliquer des patrons de répartition spatiale des coupes adaptés à l'écologie régionale et socialement acceptables

- **Que Sylva II soit jumelé à un autre modèle (ou remplacé par un autre modèle) permettant de spatialiser les coupes et autres aménagements**
- **Dans la Pessière noire à mousses, on devrait s'inspirer du régime d'incendie régional pour répartir le nombre et la taille et le type des interventions sylvicoles.**
- **Dans la Sapinière à BJ de l'est et la SBB:**
 - **Intervalle moyen entre les épidémies de TBE= 40 ans;**
 - **Remplacement des arbres dominants par chablis = 0,5 à 2% / an**
 - **Période de rotation des feux (1952-1998)= 3000 ans!**

Objectif 6 – Protéger l’habitat des espèces menacées ou vulnérables du milieu forestier

En date du 30 octobre 2003, la proportion du territoire sous protection était de 2,2% au BSL contre 5,3% au Québec

Le BSL est la principale région où on peut conserver un échantillon représentatif de la Sapinière à BJ de l’Est.

Autre objectif de l'aménagement forestier durable que le Ministère devrait considérer en priorité:

Mettre à profit le savoir-faire exceptionnel développé par les travailleurs forestiers de la région du Bas-Saint-Laurent, notamment pour le développement d'une foresterie adaptée à la régénération de la forêt inéquienne dans les îlots de vieillissement et les aires à "pratiques adaptées".

Saisir l'occasion d'établir un réseau consolidé de refuges, d'îlots et d'aires à pratiques adaptées pour stimuler la découverte de nouvelles modalités sylvicoles dans le cadre d'une expérience d'envergure nationale à long terme.

Chaire de Recherche sur la Forêt Habitée

Gestion écosystémique : concept et applications aux forêts de l'Est du Québec. Contraintes et opportunités.

**26 novembre 2003, 13h à 17h Local K 430
Université du Québec à Rimouski**

- Les bases écologiques de la gestion des forêts au BSL.**
- Contraintes et opportunités forestières associées au développement d'une sylviculture pour forêt inéquienne.**
- Contraintes et opportunités socio-politiques associées au développement d'une sylviculture pour forêt inéquienne.**