

GESTION ÉCOSYSTÉMIQUE DES ESPACES MARITIMES, ENTRE RÉALISME, MYTHE ET UTOPIE.

Jean-Claude Brêthes



Organisation
des Nations Unies
pour l'éducation,
la science et la culture



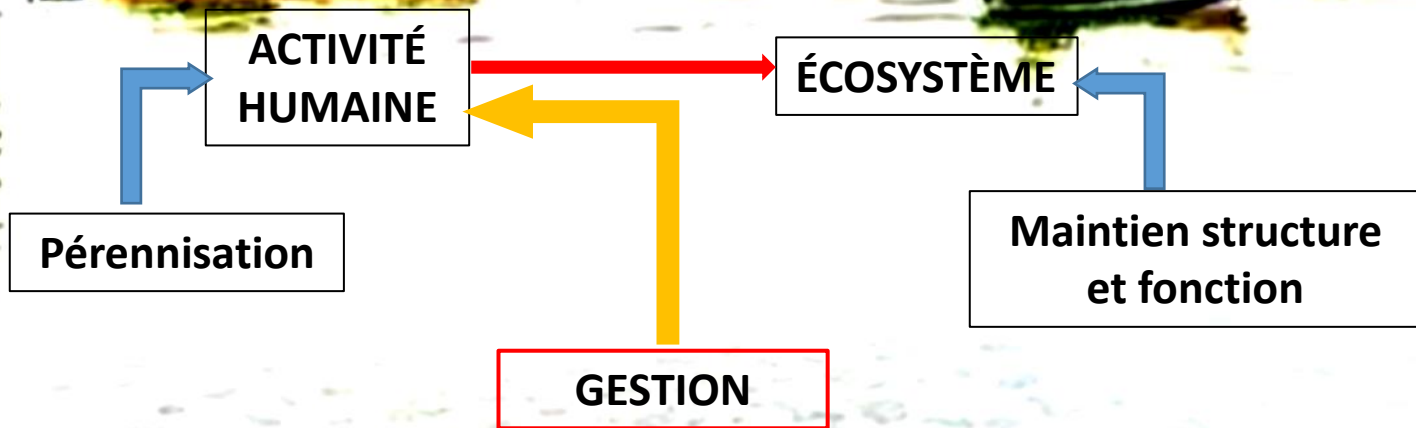
UQAR SMER

• Chaire UNESCO en analyse intégrée
• des systèmes marins
• Institut des sciences de la mer de Rimouski
• Université du Québec à Rimouski (Canada)

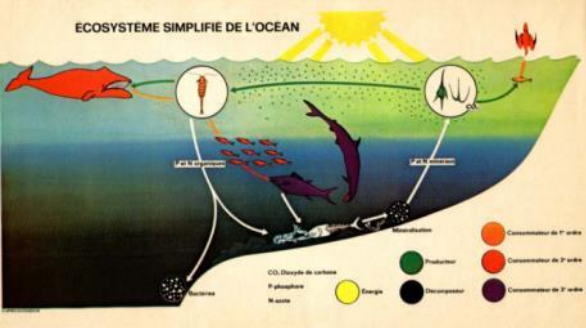
GESTION ÉCOSYSTÉMIQUE: QUE VEUT-ON DIRE?

ON PRÉFÈRE SOUVENT « APPROCHE ÉCOSYSTÉMIQUE »

- stratégie de gestion intégrée des terres, de l'eau et des ressources biologiques favorisant de manière équitable leur conservation et leur utilisation durable (FAO).
- les gestionnaires d'écosystèmes devraient considérer les effets (réels ou potentiels) de leurs activités sur les écosystèmes adjacents ou autres (CDB 2000).
- ...



UN MYTHE: ON NE GÈRE PAS UN ÉCOSYSTÈME



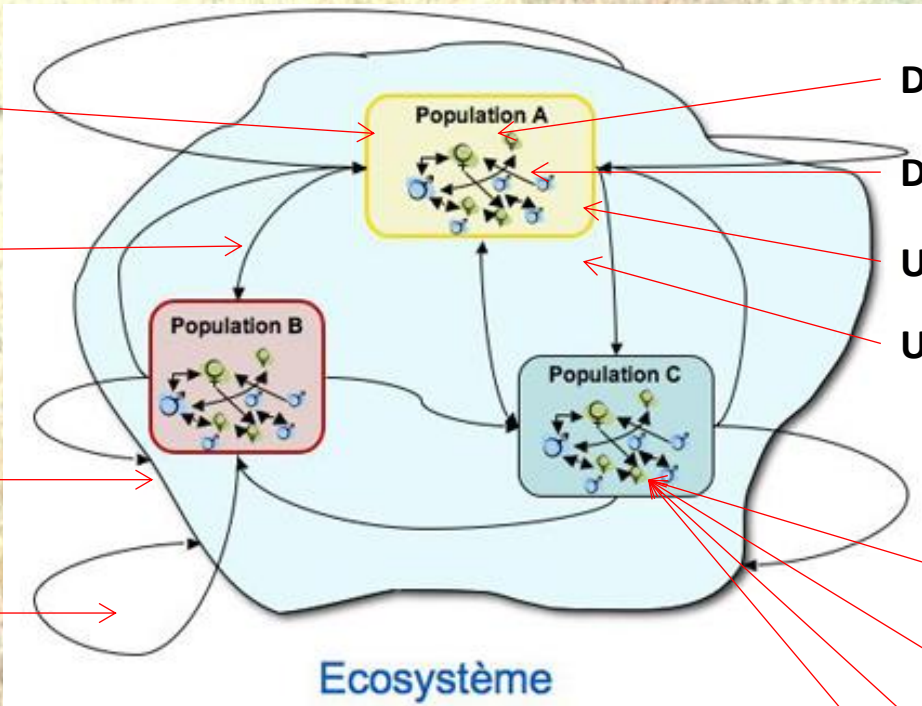
ÉCOSYSTÈME, QUEL ÉCOSYSTÈME?

Des éléments

Des interactions

Une frontière

Un « biotope »



Des éléments

Des interactions

Une frontière

Un biotope

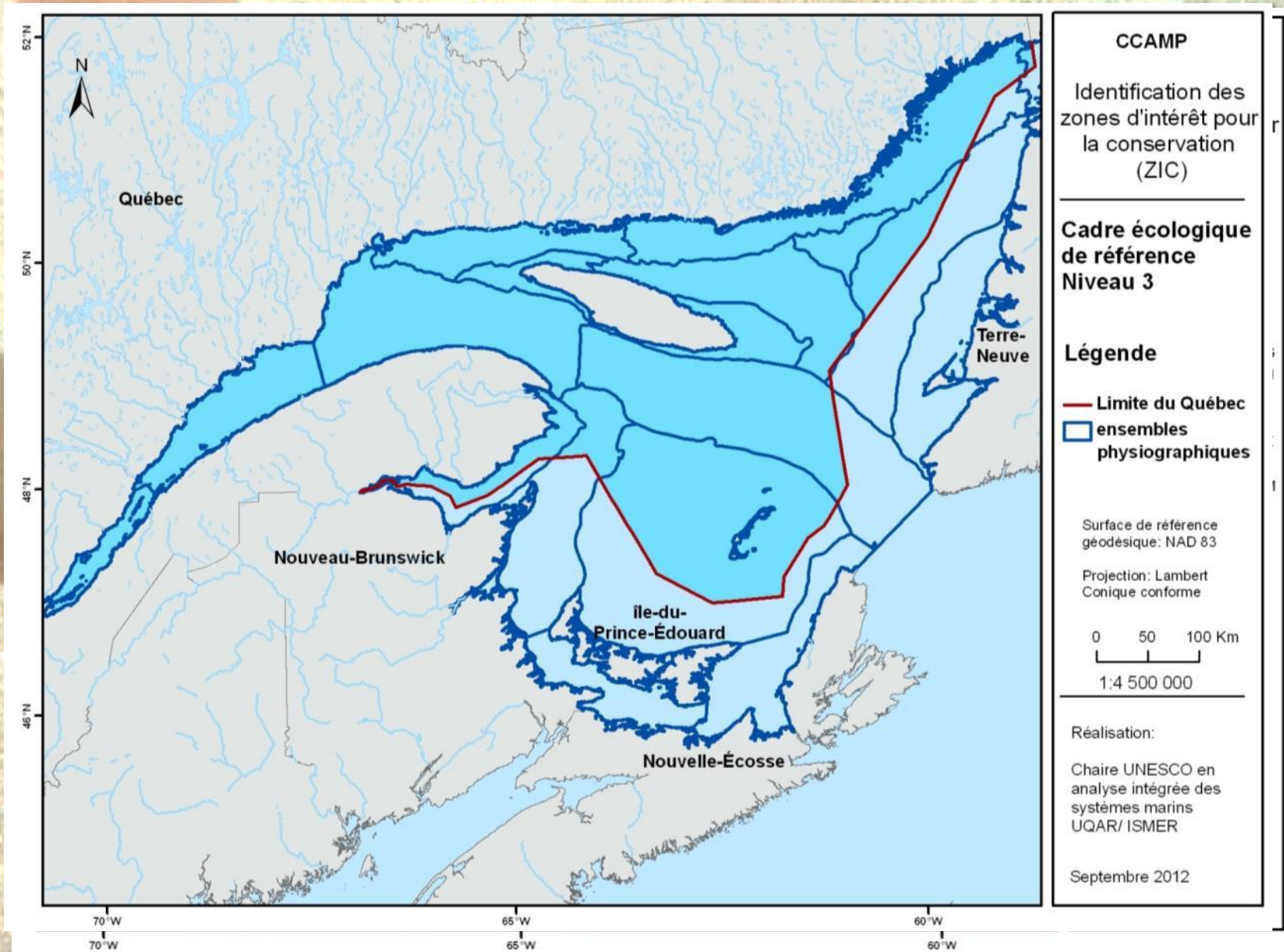
Des éléments

Des interactions

Une frontière

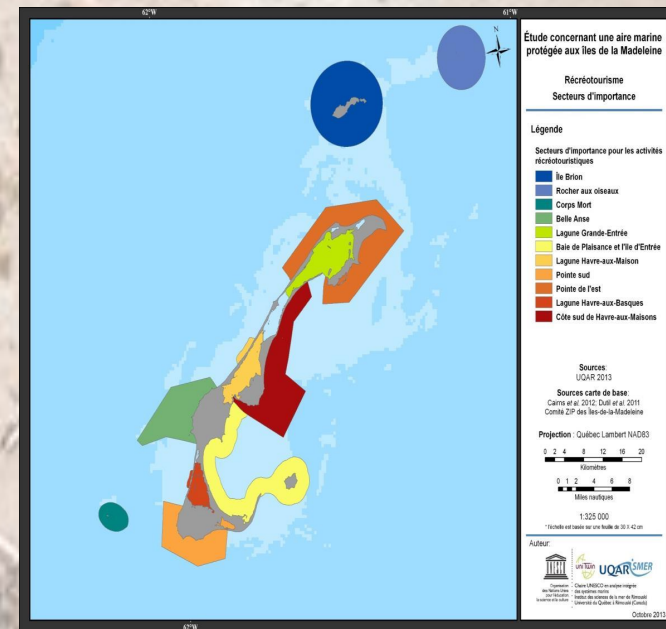
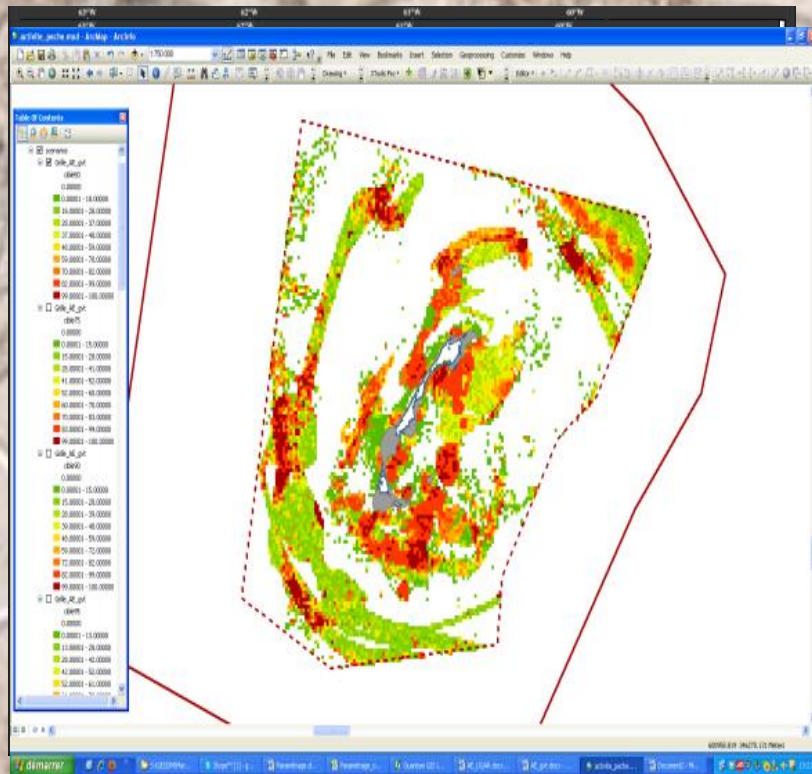
Un biotope

L'approche par écosystème ne devrait être appliquée que selon les échelles appropriées
(CDB, 2000).
Quelle échelle?



UNE ISSUE: L'ESPACE DE PRODUCTION?

- UNE SEULE ACTIVITÉ ? → `contradictions possibles
- SOMME D'ACTIVITÉS ?



ET APRÈS?

La gestion des pêches fondée sur les écosystèmes [...] [doit] conserver l'intégrité de l'écosystème maritime et côtier, afin d'assurer sa pérennité (FAO)

Application pratique: les critères de certification du Marine Stewardship Council:

[We should consider that]“serious or irreversible harm” as reductions in habitat structure and function such that the habitat would be unable to recover at least 80% of its structure and function within 5-20 years if fishing on the habitat were to cease entirely.

CELA SUPPOSE:

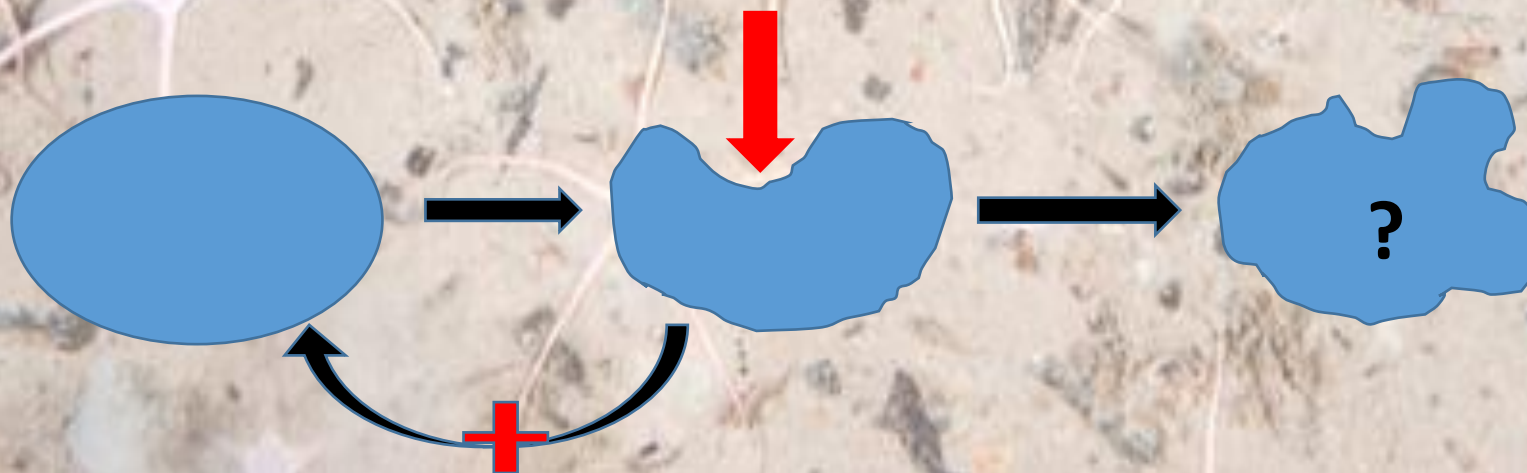
- QUE LA PÊCHE PEUT (DOIT?) CESSER (POURQUOI?)
- QUE SI LA PÊCHE CESSE, L'ÉCOSYSTÈME REVIENDRA À SON ÉTAT « ORIGINEL »

MYTHE OU UTOPIE?

L'ÉCOSYSTÈME EST FAÇONNÉ PAR L'ACTIVITÉ HUMAINE



**PEUT-ON REVENIR EN ARRIÈRE?
IL N'Y A PAS DE RÉVERSIBILITÉ DES ÉCOSYSTÈMES**



An underwater photograph showing a school of fish swimming above a dense field of green seagrass. The water is clear and blue. The text is overlaid on the upper portion of the image.

ALORS?
GESTION / DÉMARCHE / APPROCHE ÉCOSYSTÉMIQUE

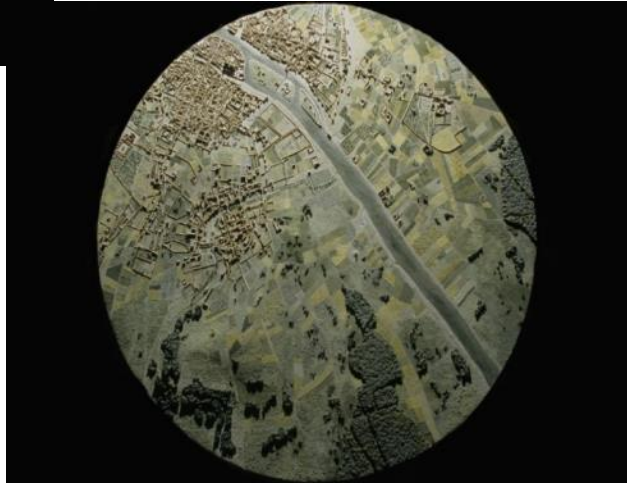
MYTHE, UTOPIE?

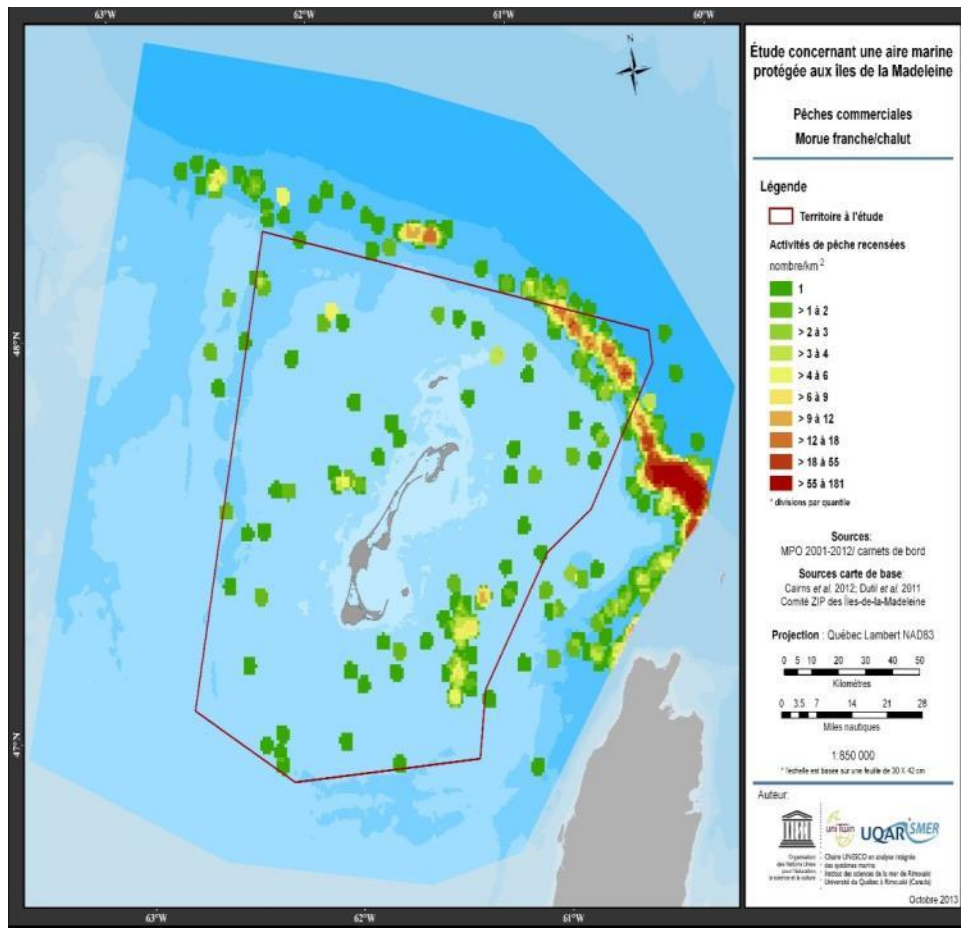
PEUT-ON AVOIR UNE VISION « RÉALISTE »?

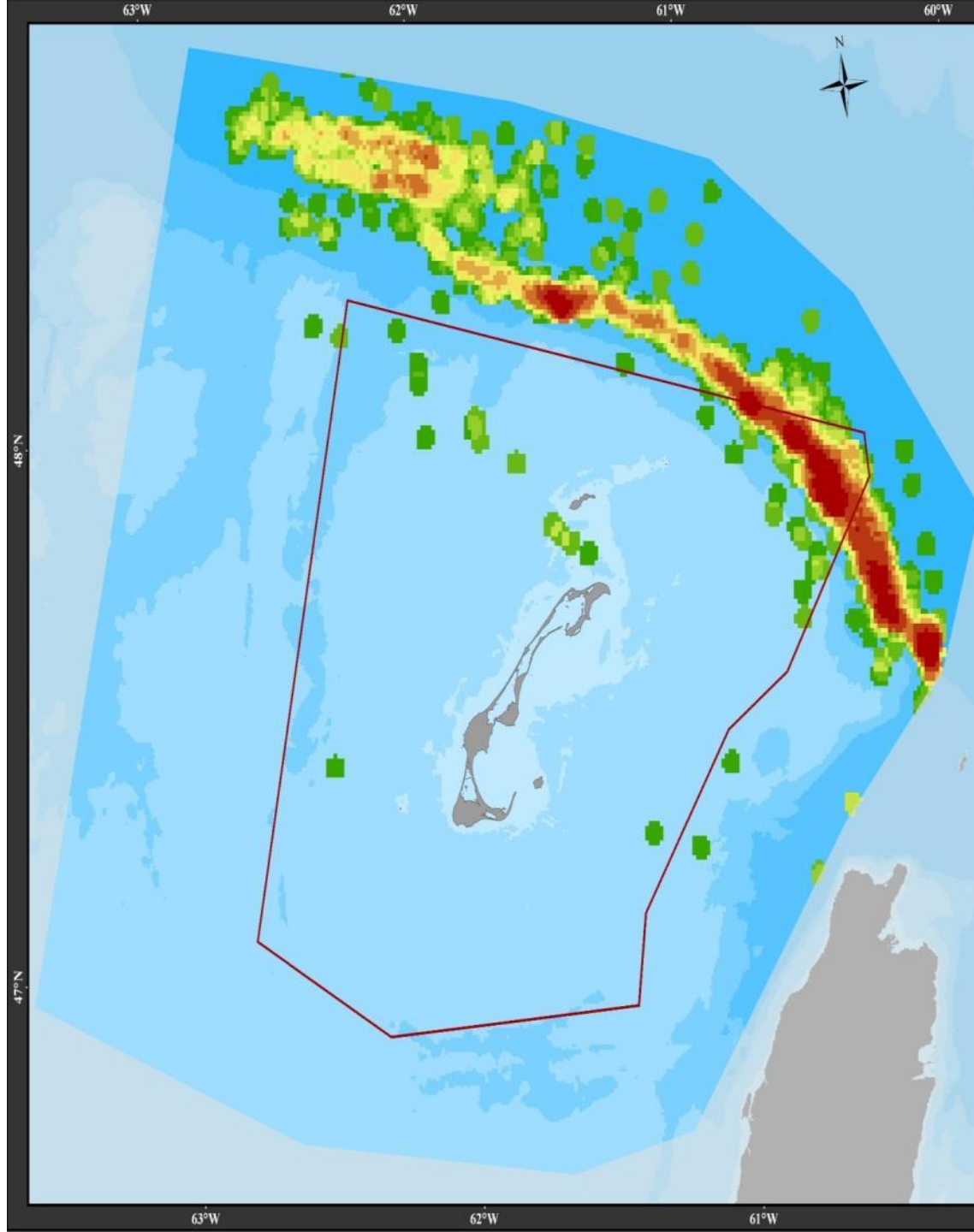
LE DÉBAT EST OUVERT

MERCI DE VOTRE ATTENTION









Étude concernant une aire marine protégée aux îles de la Madeleine

Pêches commerciales Sébaste/chalut

Légende

 Territoire à l'étude

Activités de pêche recensées
nombre/km²



* divisions par quantile

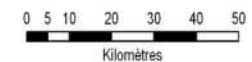
Sources:

MPO 2001-2012/ carnets de bord

Sources carte de base:

Cairns *et al.* 2012; Dutil *et al.* 2011
Comité ZIP des Îles-de-la-Madeleine

Projection : Québec Lambert NAD83



1:850 000

* l'échelle est basée sur une feuille de 30 X 42 cm

Auteur:

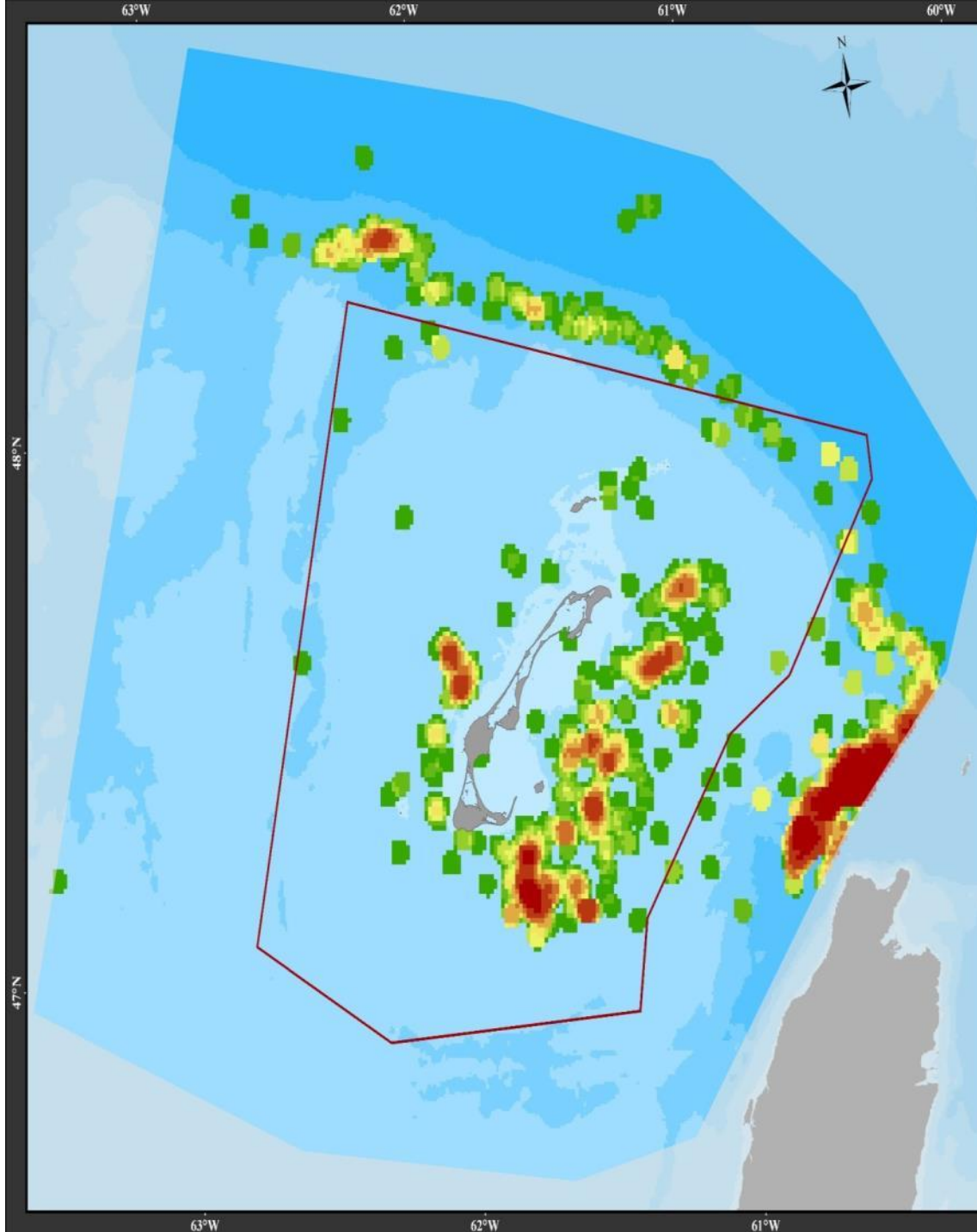


Organisation
des Nations Unies
pour l'éducation,
la science et la culture



Chaire UNESCO en analyse intégrée
des systèmes marins
Institut des sciences de la mer de Rimouki
Université du Québec à Rimouki (Canada)

Octobre 2013



Étude concernant une aire marine protégée aux îles de la Madeleine

Pêches commerciales
Morue franche/palangre

Légende

Territoire à l'étude

Activités de pêche recensées
nombre/km²

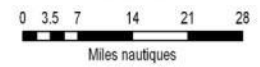
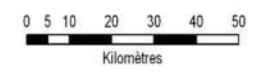
- 1
- > 1 à 2
- > 2 à 3
- > 3 à 4
- > 4 à 6
- > 6 à 9
- > 9 à 15
- > 15 à 26
- > 26 à 52
- > 52 à 1044

* divisions par quantile

Sources:
MPO 2001-2012/ carnets de bord

Sources carte de base:
Cairns et al. 2012; Dutil et al. 2011
Comité ZIP des Îles-de-la-Madeleine

Projection : Québec Lambert NAD83



1:850 000

* l'échelle est basée sur une feuille de 30 X 42 cm

Auteur:

Organisation des Nations Unies pour l'éducation, la science et la culture
Chaire UNESCO en analyse intégrée des systèmes marins
Institut des sciences de la mer de Rimouki
Université du Québec à Rimouki (Canada)



Étude concernant une aire marine protégée aux îles de la Madeleine

Récréotourisme Secteurs d'importance

Légende

Secteurs d'importance pour les activités récréotouristiques

- Île Brion
- Rocher aux oiseaux
- Corps Mort
- Belle Anse
- Lagune Grande-Entrée
- Baie de Plaisance et l'île d'Entrée
- Lagune Havre-aux-Maisons
- Pointe sud
- Pointe de l'est
- Lagune Havre-aux-Basques
- Côte sud de Havre-aux-Maisons

Sources:
UQAR 2013

Sources carte de base:
Cairns *et al.* 2012; Dutil *et al.* 2011
Comité ZIP des Îles-de-la-Madeleine

Projection : Québec Lambert NAD83

0 2 4 8 12 16 20

Kilomètres

0 1 2 4 6 8

Miles nautiques

1:325 000

* Échelle est basée sur une feuille de 30 X 42 cm

Auteur:

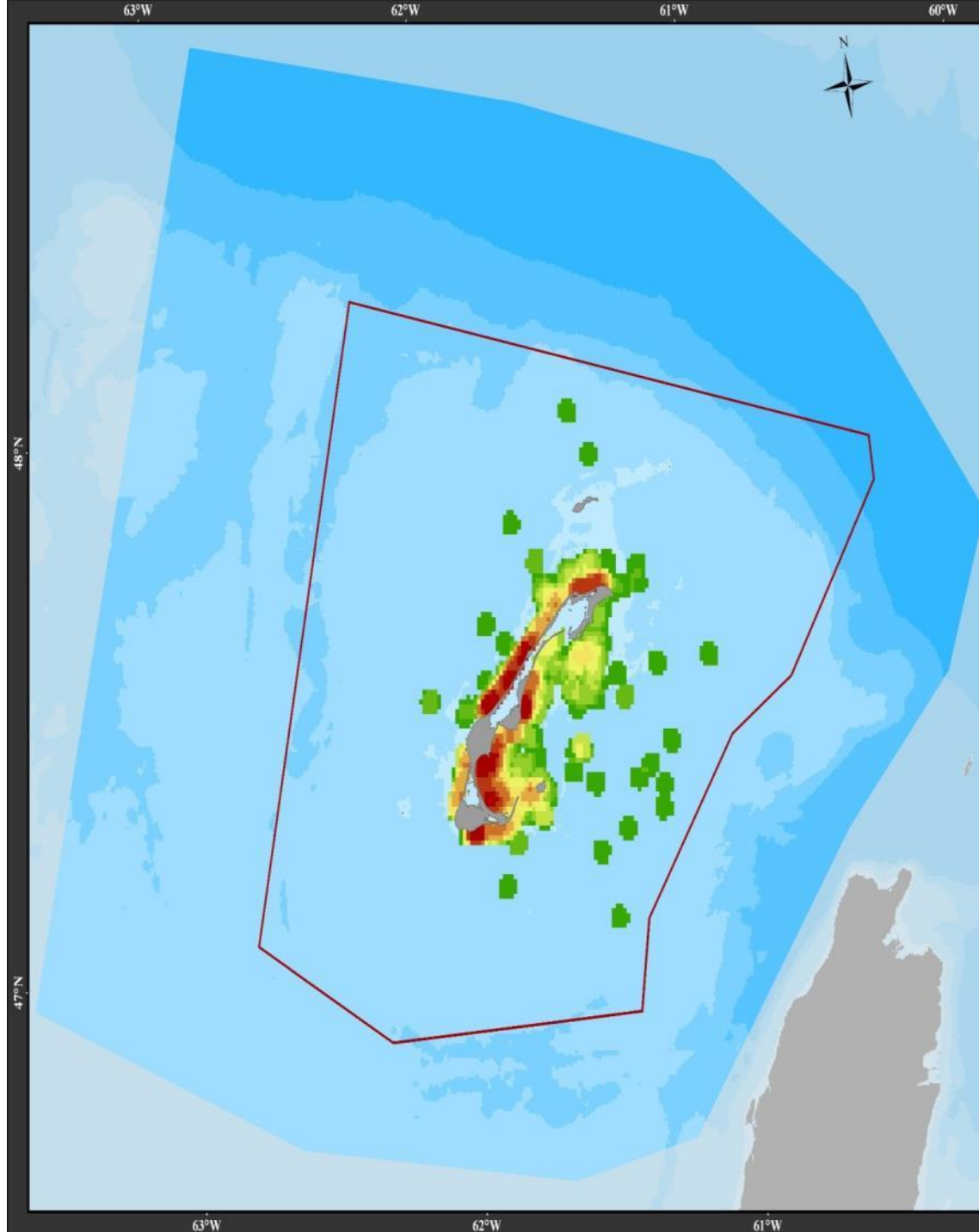


Organisation
des Universités
du Nord pour
l'éducation,
la science et la culture



Chaire UNESCO en analyse intégrée
des systèmes marins
Institut des sciences de la mer de Rimouki
Université du Québec à Rimouki (Canada)





Étude concernant une aire marine protégée aux îles de la Madeleine

Pêches commerciales Limande à queue jaune/chalut

Légende

Territoire à l'étude

Activités de pêche recensées

nombre/km²

- 1
- > 1 à 2
- > 2 à 4
- > 4 à 7
- > 7 à 13
- > 13 à 26
- > 26 à 38
- > 38 à 78
- > 78 à 125
- > 125 à 298

* divisions par quantile

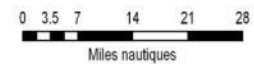
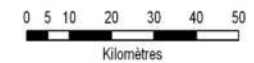
Sources:

MPO 2001-2012/ carnets de bord

Sources carte de base:

Cairns *et al.* 2012; Dutil *et al.* 2011
Comité ZIP des Îles-de-la-Madeleine

Projection : Québec Lambert NAD83



1:850 000

* l'échelle est basée sur une feuille de 30 X 42 cm

Auteur:



Organisation
des Nations Unies
pour l'éducation,
la science et la culture



Chaire UNESCO en analyse intégrée
des systèmes marins
Institut des sciences de la mer de Rimouski
Université du Québec à Rimouski (Canada)